



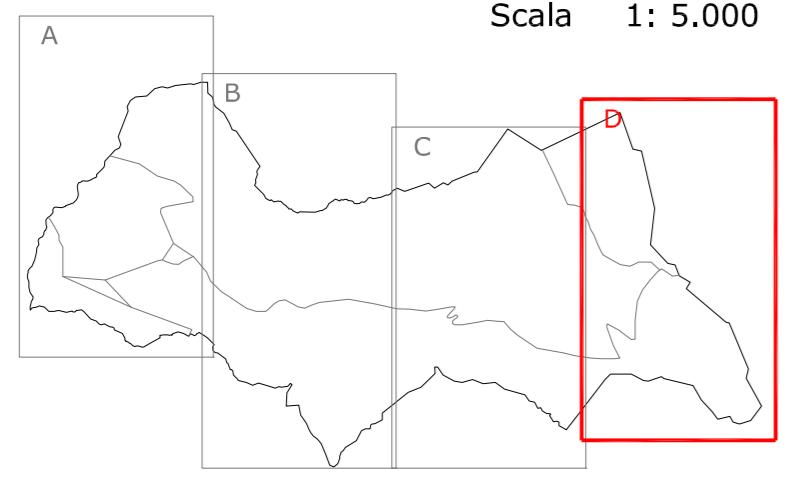
COMUNE DI
VIGO DI CADORE

P.R.G.

**P.R.G.
INTERO TERRITORIO COMUNALE**

TAV. 13 1 D

Scala 1: 5.000



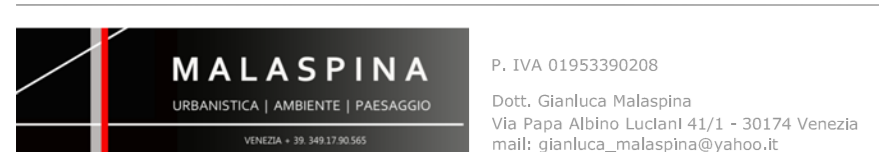
Progettista:
ARCH. STEFANO DE VECCHI

Redazione Adeguamento P.R.G.:
URB. GIANLUCA MALASPINA
URB. ALESSANDRO MANDRICCARDO

Ufficio Tecnico Comunale:
P.IND. REMI D'INCA'

Sindaco:
MAURO DA RIN BETTINA

Segretario:



DICEMBRE 2013

LEGENDA

- ZONA A
- ZONA B
- ZONA C1
- ZONA C2
- ZONA D1
- ZONA D2
- ZONA D3
- ZONA D4
- ZONA D5
- ZONA AL - ATTREZZATURE ALBERGHIERE
- ZONA C1 - COLONIE MONTANE E STRUTTURE SIMILARI
- AREE PER ISTRUZIONE
- AREE PER ATTREZZATURE DI INTERESSE COMUNE
- AREE A PARCO, GIOCO E SPORT
- AREE A PARCHEGGIO
- PERCORSO VITA ATTREZZATO
- VERDE PRIVATO
- AREA SCIABILE
- SOTTOZONA E2/1 - BOSCO
- SOTTOZONA E2/2 - PRATO
- SOTTOZONA E2/3 - PASCOLO
- ZONA IMPRODUTTIVA

- FASCIA DI RISPETTO ELETTRODOTTO
- OBBLIGO DI STRUMENTO ATTUATIVO
- ZONE DI DEGRADO
- VINCOLO IDROGEOLOGICO
- VINCOLO AMBIENTALE art. 142 D.Lgs n. 42/2004 (ex. D.Lgs 490/99 e L. 432/85)
- LIMITE SERVITU' MILITARE
- RISERVA NATURALE REGIONALE
- AMBITI MONTANI PER LA PARTE ECCEIDENTE I 1.600 m. s.l.m. (D.Lgs. 42/2004 art. 142, lett. d)
- DELIMITAZIONE CENTRO ABITATO
- ATTIVITA' PRODUTTIVE DA CONFERMARE
- ATTIVITA' PRODUTTIVE DA BLOCCARE
- ATTIVITA' PRODUTTIVE DA TRASFERIRE
- ATTREZZATURE ALBERGHIERE ESISTENTI