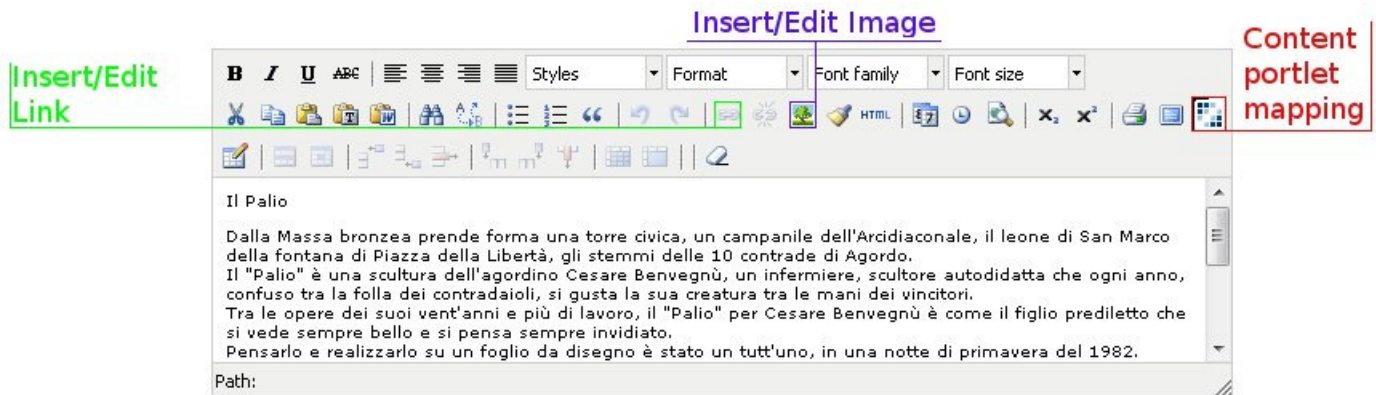


Introduzione a TinyMCE


Per prima cosa vorrei specificare che TinyMCE è un editor WYSIWYG (What You See Is What You Got) ed è utilizzato per creare contenuti di tipo HTML. Attraverso l'insieme di pulsanti presenti nella parte alta dell'editor, è possibile accedere ad una serie di funzionalità che permettono: di fornire un layout al contenuto inserito; di inserire collegamenti a contenuti già censiti in altre sezioni del portale; di gestire immagini da immergere nel testo.

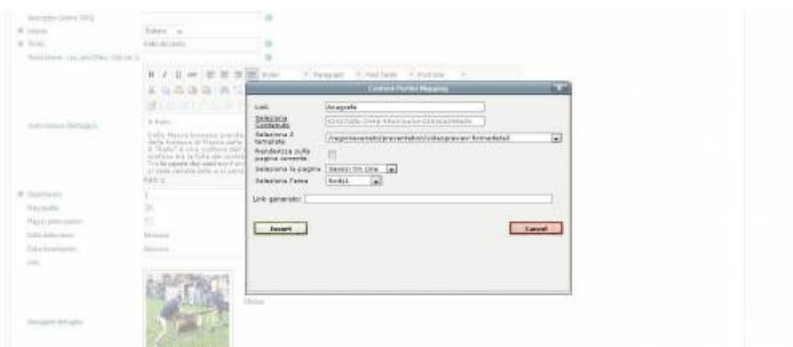


La versione da noi utilizzata deriva da quella ufficiale distribuita da Moxiecode, quindi per tutte le funzionalità standard invito a fare riferimento al manuale ufficiale. Per ciò che riguarda le funzionalità da noi implementate/personalizzate vado a fornire delle linee guida per poterne usufruire.

Content portlet Mapping

La funzionalità di *Content Portlet Mapping* permette di inserire un collegamento all'interno di un testo HTML ad una qualsiasi tra le risorse già censite in Alfresco rendendo anche possibile stabilire, una volta che l'utente avrà cliccato sul link, dove pubblicare questa risorsa.

Per usufruire della funzionalità cliccare sull'icona  a questo punto ci si potrà accedere ad una apposita form che permetterà, una volta identificato il contenuto voluto, di specificare dove debba essere pubblicato.



Per aprire la finestra che permetterà di selezionare il contenuto da pubblicare basterà cliccare sul link *Seleziona Contenuto*, navigare tra i contenuti già censiti e selezionarne uno. In base al contenuto selezionato, il sistema identificherà il template necessario e lo applicherà in maniera automatica.



Insert/edit image

La funzionalità di *Insert/edit image* permette di creare un collegamento all'interno di una testo HTML ad una qualsiasi immagine già censita o di caricarne una di nuova.

Per usufruire della funzionalità cliccare sull'icona  ;


a questo punto si accede ad una apposita form che permette di:

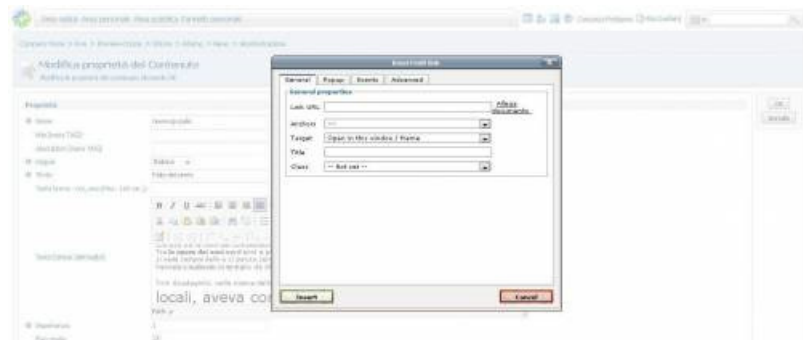
- Selezionare l'immagine attraverso: Image URL
- Inserire una descrizione attraverso: Image description (specifica l'attributo alt del tag)
- Inserire un titolo attraverso: Title (specifica l'attributo title del tag)

Ovviamente l'utente non sarà costretto a conoscere a memoria l'ubicazione dell'immagine che si vuole inserire nell'HTML. Cliccando su *Gallery* si aprirà la form di inserimento immagini descritta nella sezione *Caricamento immagini* permettendo di individuare l'immagine di interesse.

Insert/edit link

La funzionalità di *Insert/edit link* permette di inserire un collegamento all'interno di un testo HTML di una pagina esterna oppure ad un allegato già censito.

Per usufruire della funzionalità, dopo aver selezionato la porzione di testo a cui si vuole associare un link, cliccare sull'icona  a questo punto ci si potrà accedere ad una apposita form



che, attraverso un'interfaccia a tab, metterà a disposizione diverse opzioni. Le opzioni che interessano a noi sono raccolte nel primo tab, ovvero:

- Link URL, permette di inserire manualmente il collegamento oppure, attraverso la funzionalità accessibile cliccando su *Allega documento*, di generare il link ad un documento allegato censito in alfresco.
- Anchors, permette di creare il link ad un anchor in pagina;
- Target, specifica l'attributo target del tag <a>;
- Title, specifica l'attributo title del tag <a>;
- Class, specifica l'attributo class del tag <a>.

Per individuare il documento da allegare verrà utilizzata la seguente interfaccia

Sfoglia le cartelle e scegli un documento ..

ADemo

- Amministrazione
- HtmlVario
- Layout
- Menu
- News
 - Amministrazione
 - [add portlet turismo mappa.JPG](#)
 - [add-scadenze.JPG](#)
 - [allegato di prova.doc](#)
 - [COLLABORIAMO TUTTI ASSIEME.doc](#)
 - febbraio2011
 - gennaio2011
 - marzo2011
 - [Voila bande Feltre.pdf](#)
 - Servizi
 - ServiziOnLine

myportal25/manuali_utente/manuale_utente_tinymce.txt · Last modified: 2011/06/14 16:42 by svicari

Except where otherwise noted, content on this wiki is licensed under the following license:CC Attribution-Noncommercial-Share Alike 3.0 Unported [<http://creativecommons.org/licenses/by-nc-sa/3.0/>]