

COMUNE DI BAGNOLO DI PO PROVINCIA DI ROVIGO

PROGETTO ESECUTIVO

REALIZZAZIONE DI UN PARCO GIOCHI INCLUSIVO

denominato
"DIVERTIAMOCI CON LO SPORT"

- presso impianti sportivi di via Napoleonica - Bagnolo di Po - PROV. RO -

COMMITTENTE:
COMUNE DI BAGNOLO DI PO (RO)

PROGETTAZIONE:
ALTERI Arch. ANNAMARIA

COLLABORAZIONE:
BAGATTIN Arch. MONICA

STUDIO ARCHITETTICO ALTERI BAGATTIN - VIA EINAUDI N. 43 - 45100 ROVIGO

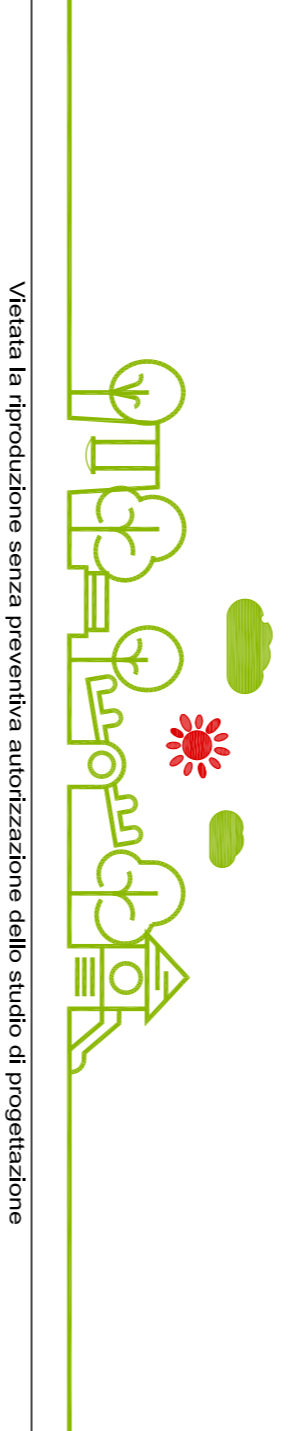
N. ELABORATO:

STATO DI PROGETTO:
PLANIMETRIA GENERALE e SCHEMA
TRACCIAMENTO DELLE PAVIMENTAZIONI

05

FORMATO: A0 A1 A3 A4

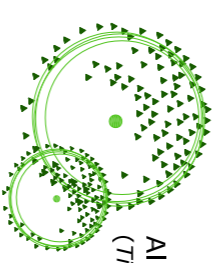
REV./I	REV./II	REV./2	REV./1	REV./0	descrizione	nome file	data	MSB	MSB	ALTERI
					realto					
					controllo					
					approvato					



Validata la riproduzione senza preventiva autorizzazione dello studio di progettazione

LEGENDA

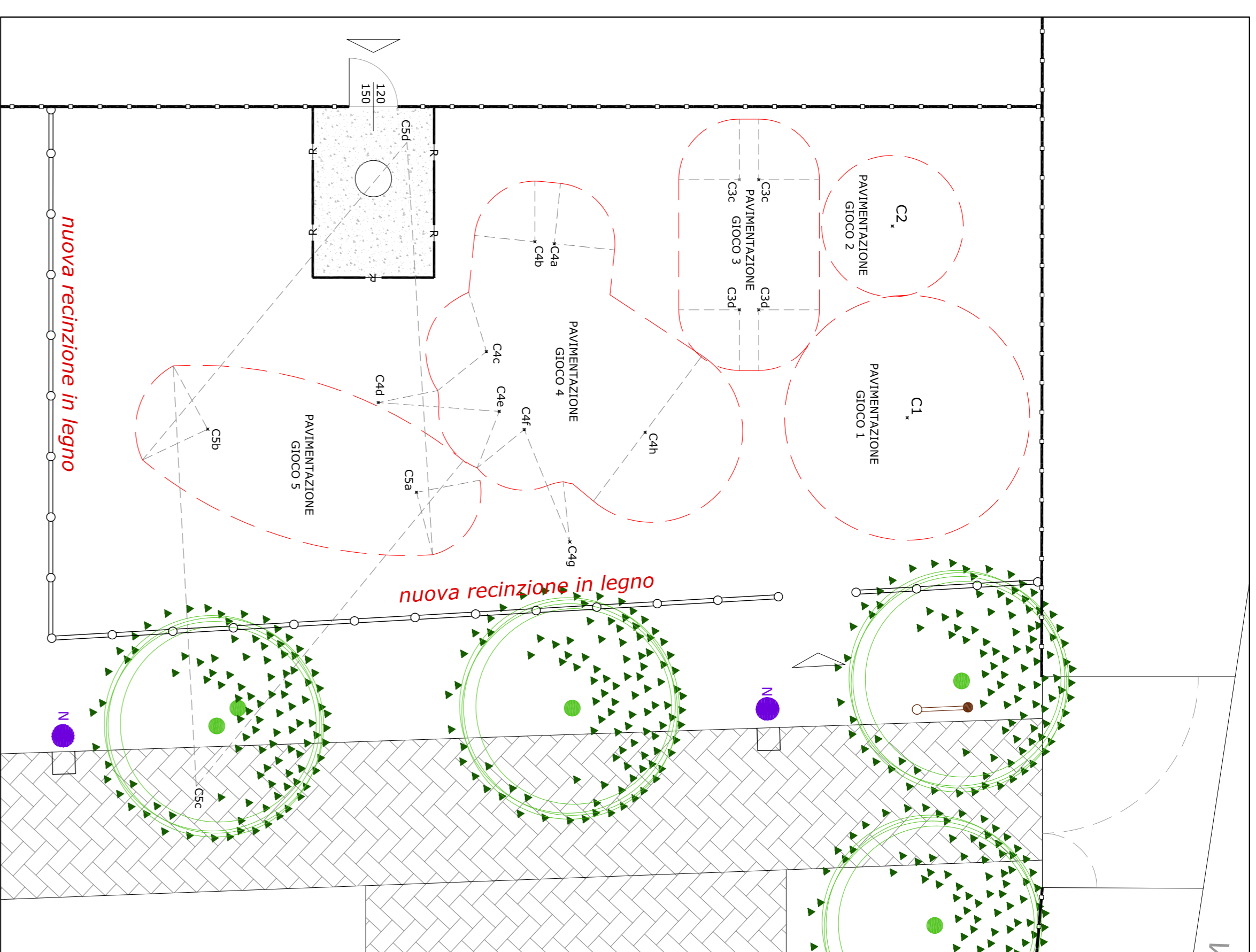
- Perimetro ambito territoriale di intervento
- Recinzione esistente
- Percorsi esistenti
- Torre faro esistente



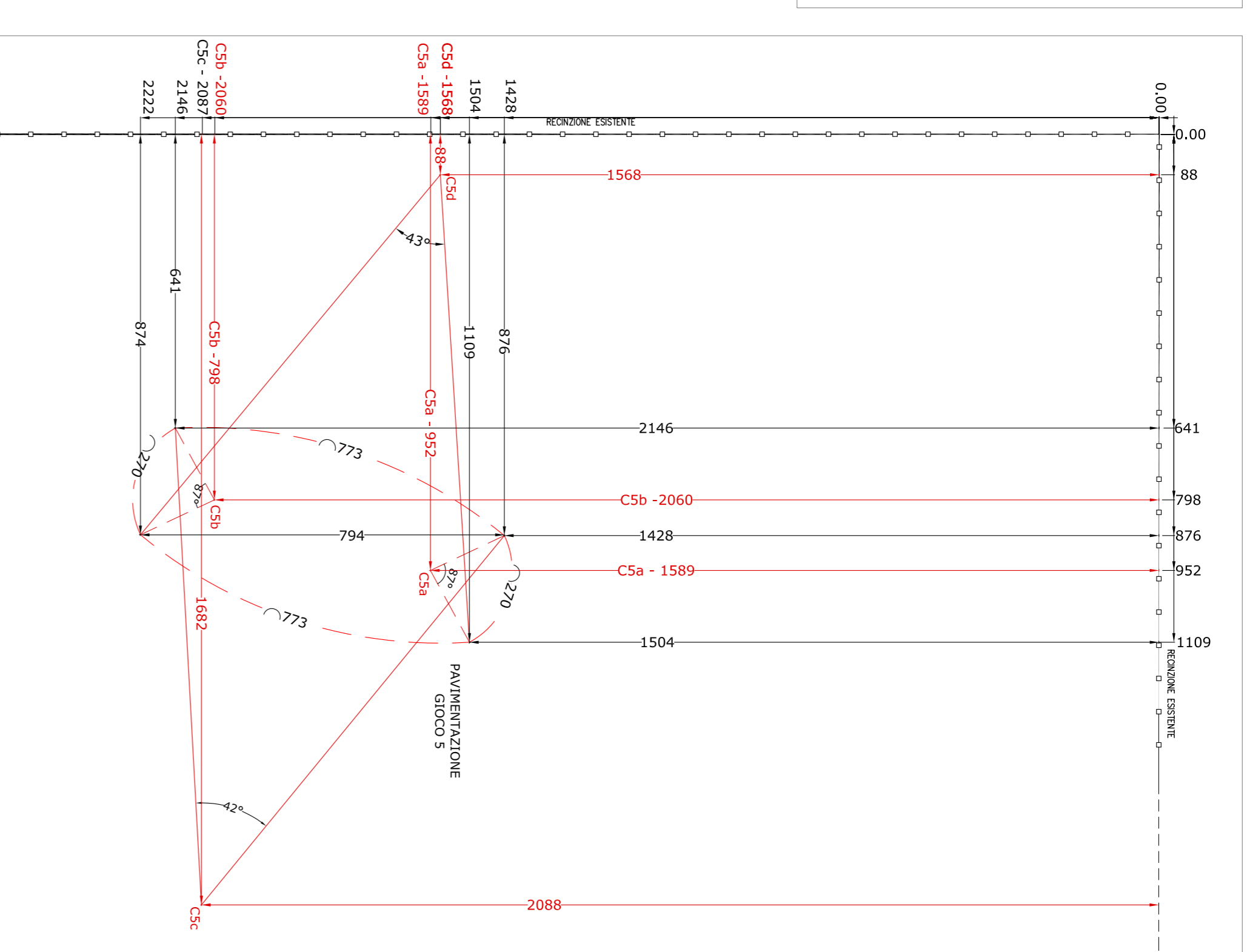
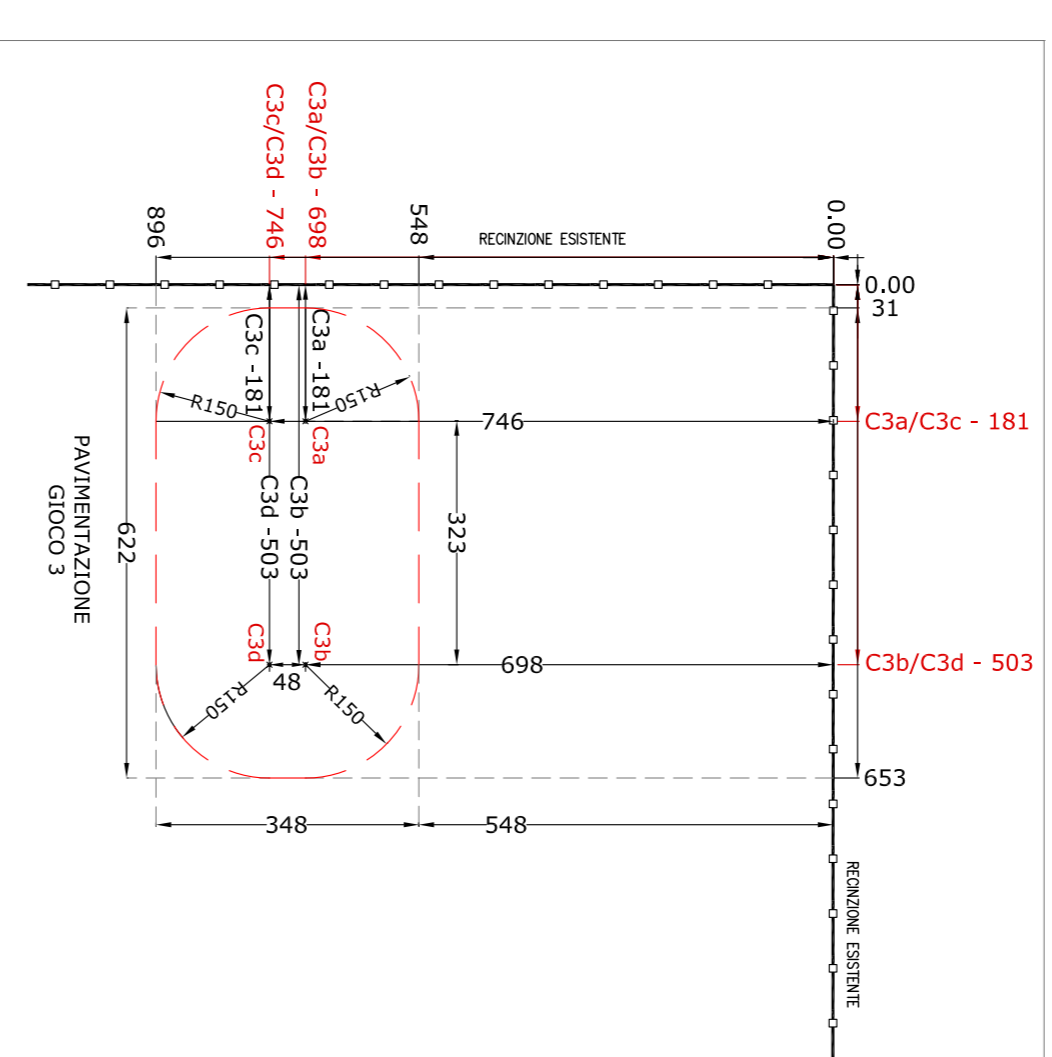
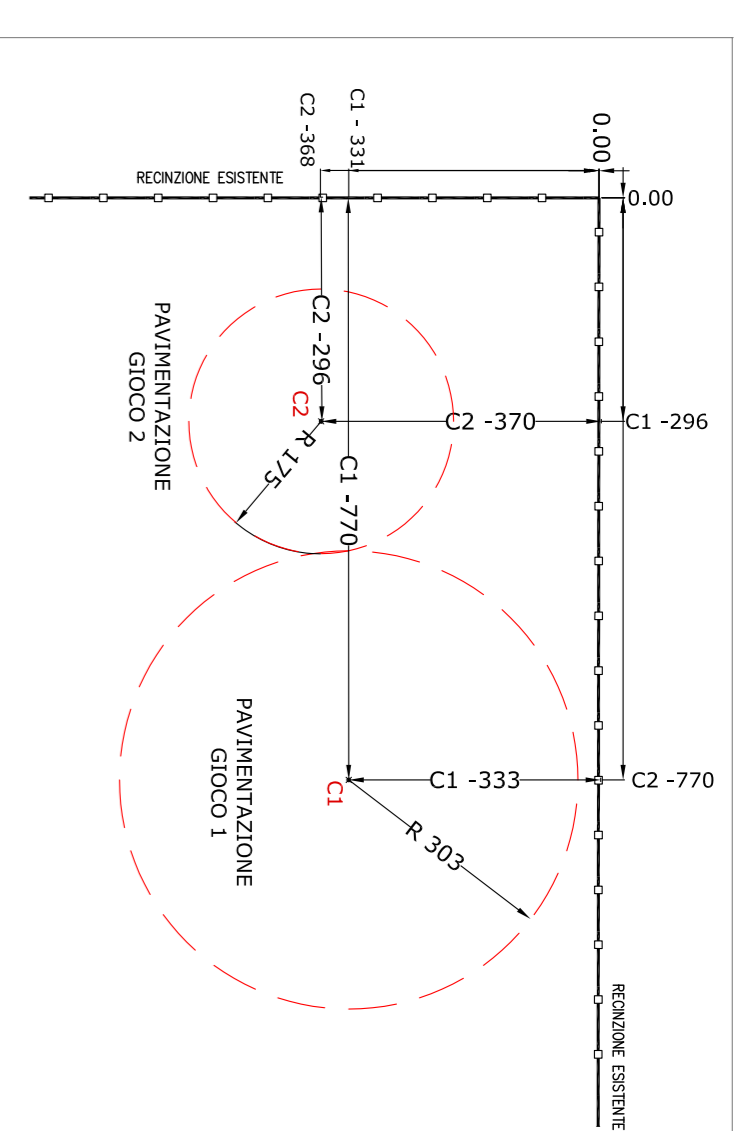
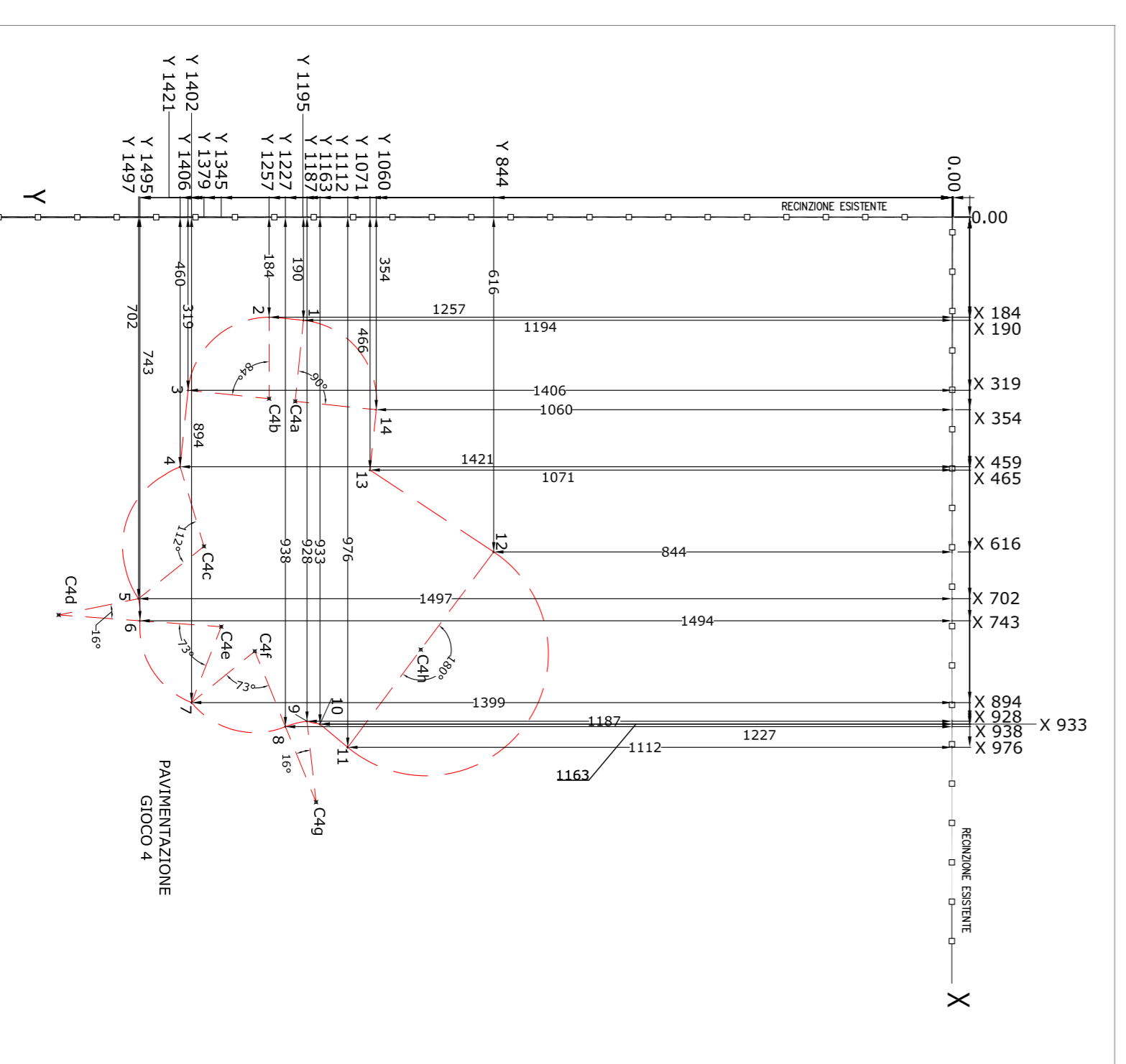
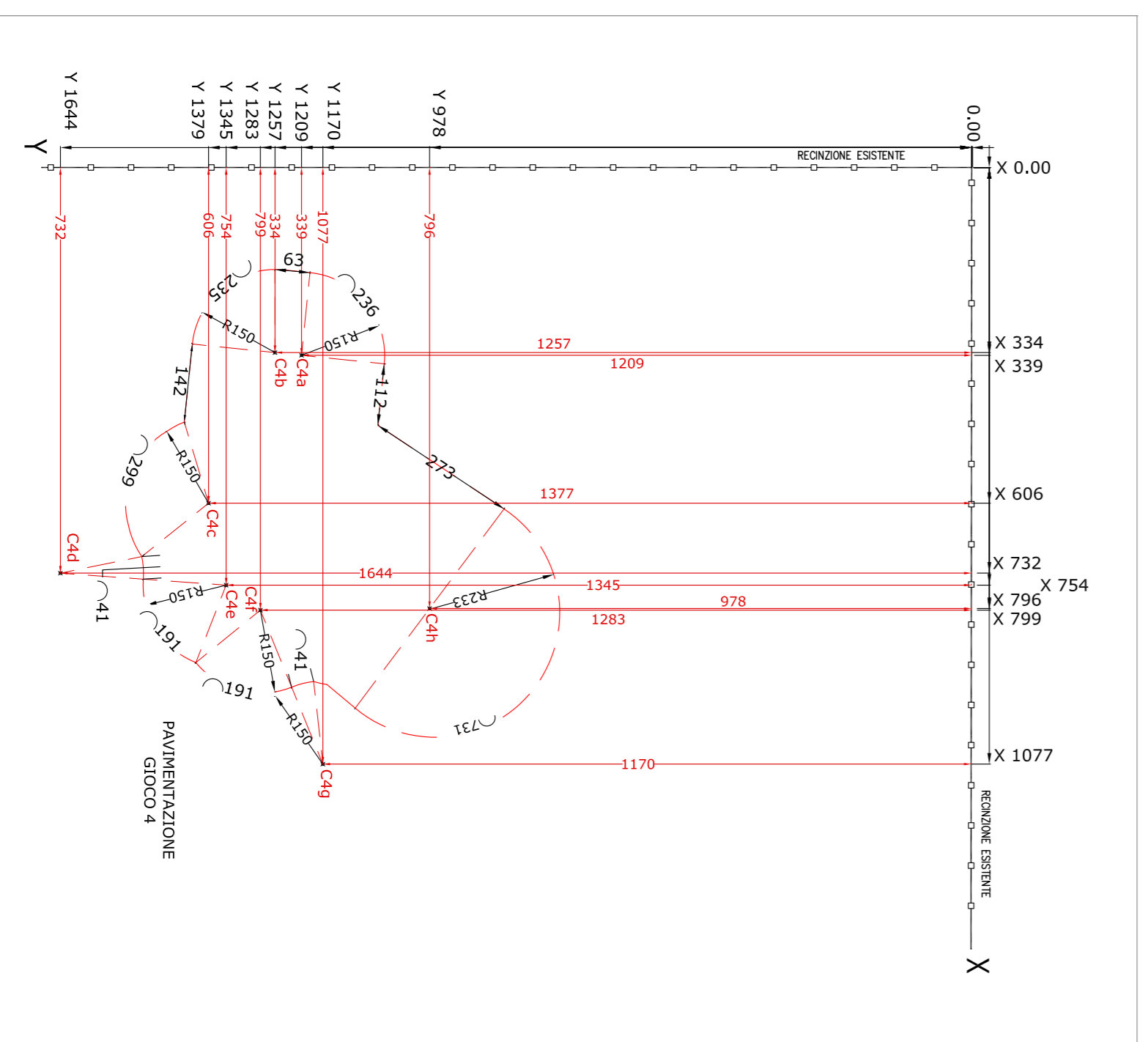
Alberature esistenti
(*Filix corniculata* - *Filix corniculosa*)

ELEMENTI DI PROGETTO:

- Recinzione in legno
- Recinzione in paletti e rete metallica plastificata
- Baccheca informativa, struttura in legno (150 x 290 cm)
- Nuovi corpi illuminanti
- Nuove alberature (da collocarsi all'interno dell'area giochi di progetto) specie: *Fraxinus ornus* e *Acer campestre*
- Area di sicurezza del gioco
- Quote tracciamento sagoma superfice pavimentata



PLANIMETRIA GENERALE - SCHEMA DI TRACCIAMENTO
SCALA 1:100



PUNTI	X	Y	L	R	ANGOLO
C4a	339	1209	236	150	90
C4b	334	1257	235	150	84
C4c	606	1377	299	150	112
C4d	732	1544	41	150	16
C4e	794	1345	191	150	73
C4f	799	1283	191	150	73
C4g	1077	1170	41	150	16
C4h	796	978	731	233	180
1	490	1194	63	-	-
2	185	1257	235	-	-
3	319	1406	142	-	-
4	460	1421	299	-	-
5	702	1497	41	-	-
6	743	1494	191	-	-
7	894	1399	191	-	-
8	938	1227	41	-	-
9	928	1187	24	-	-
10	933	1163	66	-	-
11	976	1122	731	-	-
12	616	844	273	-	-
13	466	1071	112	-	-
14	354	1060	236	-	-
1	490	1194	-	-	-