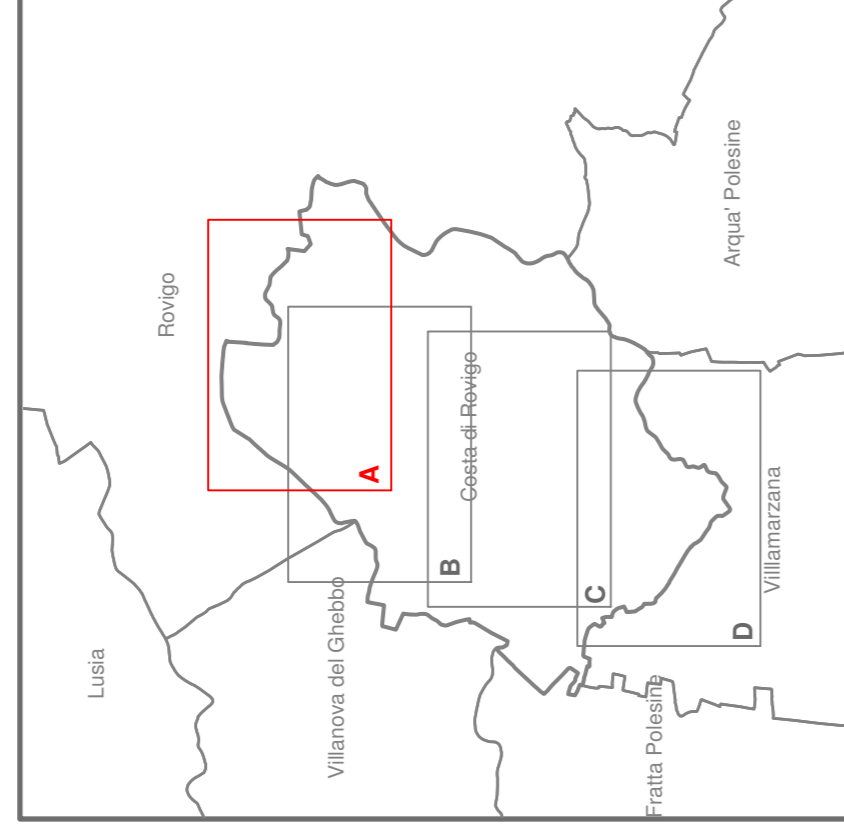


**Zone significative:
Cala delle coate**

Plano degli Interventi N.2



**ADOTTATO DAL CONSIGLIO
IN DATA**

**APPROVATO DAL CONSIGLIO
IN DATA**

**Amministrazione e commissario:
Assessore
Luca Biondolo**

**Uffici:
Ufficio Urbanistica
Ufficio Catastro
Ufficio Edilizia
Ufficio Servizi Tecnici
Ufficio Servizi Sociali
Ufficio Servizi Sanitari
Ufficio Servizi Scolastici
Ufficio Servizi Culturali
Ufficio Servizi Sportivi
Ufficio Servizi Recreativi
Ufficio Servizi Giovanili
Ufficio Servizi Turistici
Ufficio Servizi Ambientali
Ufficio Servizi Agricoli
Ufficio Servizi Forestali
Ufficio Servizi Pesca
Ufficio Servizi Pesca Sportiva
Ufficio Servizi Pesca Recreativa
Ufficio Servizi Pesca Turistica
Ufficio Servizi Pesca Culturale
Ufficio Servizi Pesca Scolastica
Ufficio Servizi Pesca Giovanile
Ufficio Servizi Pesca Turistica
Ufficio Servizi Pesca Culturale
Ufficio Servizi Pesca Scolastica
Ufficio Servizi Pesca Giovanile**

DATA MAGGIO 2013

Legenda

- Limite amministrativo
- Limite urbanistico
- A - Centro storico
- B - Residenziale intensiva di completamento
- C1 - Residenziale semintensiva di completamento
- C1/S - Nuclei residenziali consolidati
- C2 - Residenziale di espansione
- C2/A - Residenziale con P.E.P. in attuazione
- C2/B - Residenziale ecosostenibile
- D1 - Produttiva di completamento
- D1/A - Produttiva di completamento speciale
- D2 - Produttiva di espansione
- D3 - Produttiva e di interscambio
- D3/A - Produttiva con P.U.A. confermato
- D7 - Commerciale di espansione
- D8 - Altezze - Polo integrato per il tempo libero
- E - Zona Agricola
- F1 - Aree per l'istruzione
- F2 - Aree per attrezzature di interesse collettivo
- F3 - Aree attrezzate a parco, gioco e sport
- F4 - Parcheggi pubblici
- F4 - Parcheggi pubblici
- Lotti con volumi predefiniti
- LTA = 40 mc
- LTB = 60 mc
- LTC = 100 mc
- Aree soggette ad accordo pubblico/privato
- P.U.A. Confermato
- obbligo di P.U.A.
- Edifici e contesti figurativi soggetti a Vincolo Monumentale
- Nuclei di edifici rurali vincolati con schedatura
- Aree economiche fuori zona
- Vincolo paesaggistico D.leg. 42/2004
- Vincolo idrografico R.D. 5231/1904 e R.D. 388/1904
- Vincolo idrografico L.R. 11/84
- Rispetto stradale
- Rispetto idrografico
- Rispetto commerciale
- Rispetto ferroviario
- Rispetto elettrotelegrafico
- Viabilità di Progetto
- Infrastrutture per Telecomunicazioni

