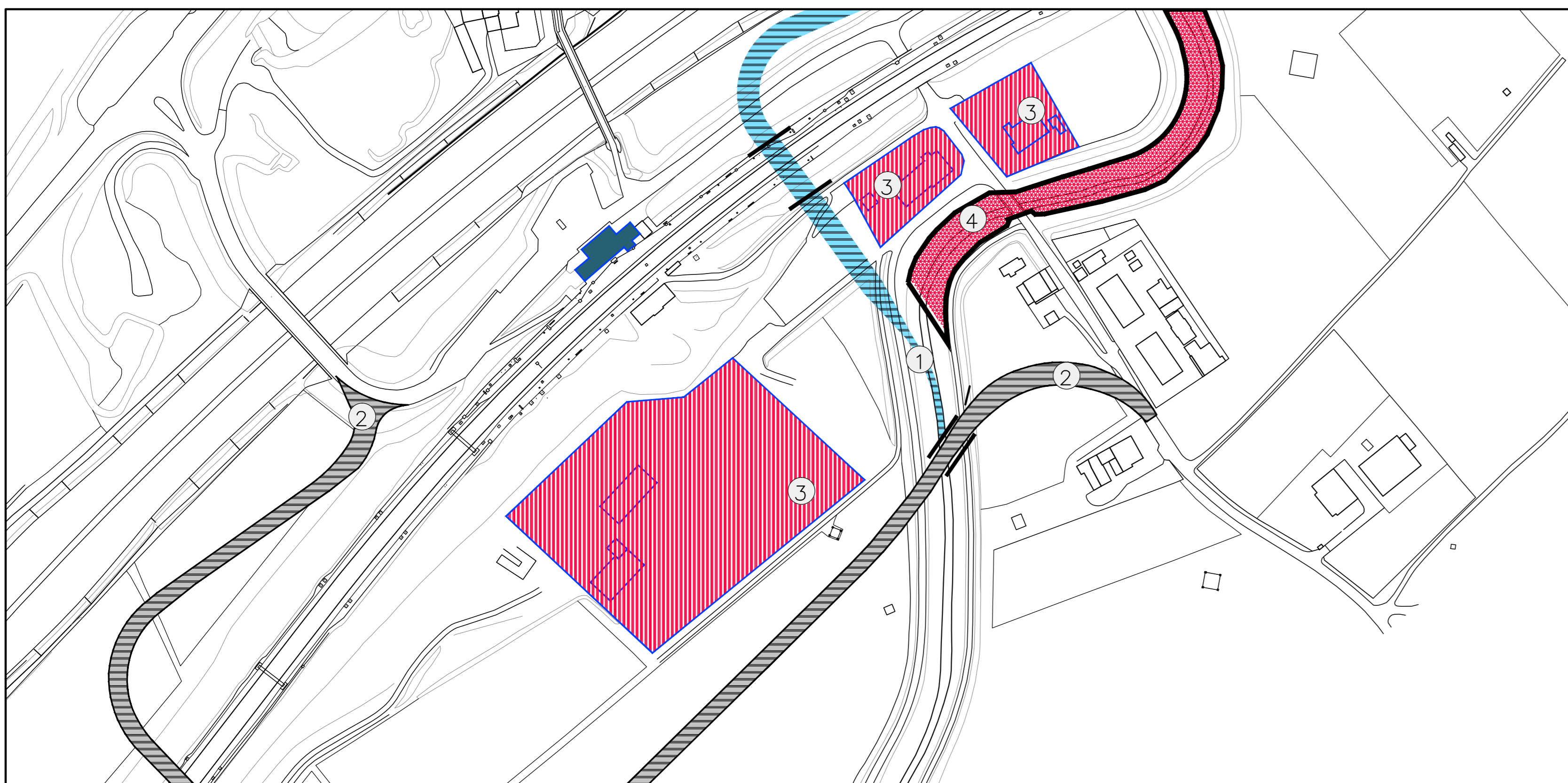


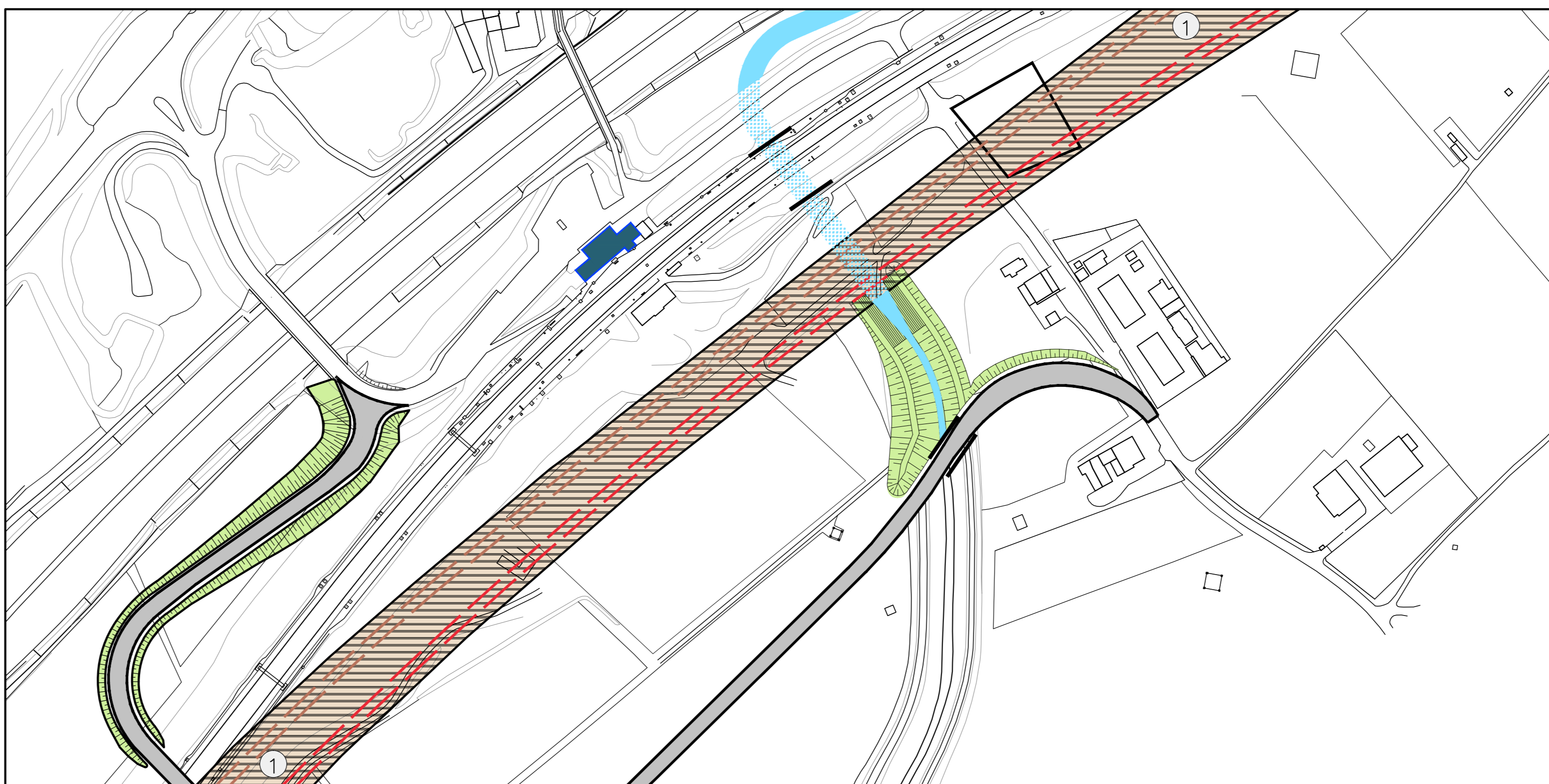
- FASE 1 -

- ① a) - deviazione del canale Rio Acquetta (con spingitubo sotto L.S. attuale).
- ② b) - realizzazione nuova strada di collegamento (incluso nuova opera sull'acquetta).
- ③ - area di demolizione inclusi edifici presenti sul sedime
- ④ - ritombamento vecchio canale



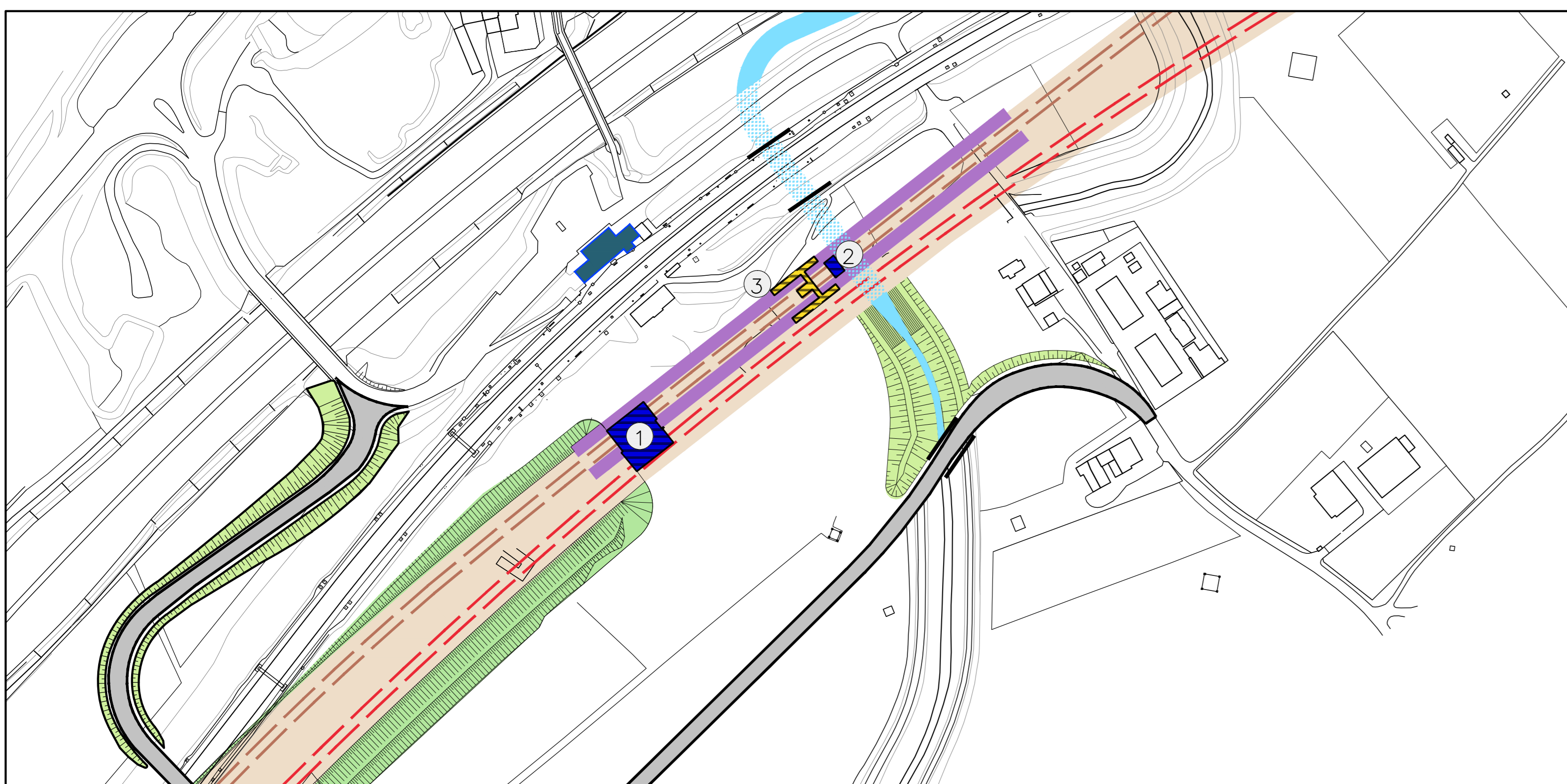
- FASE 2 -

- ① - realizzazione nuovi viadotti A.V. - L.S.



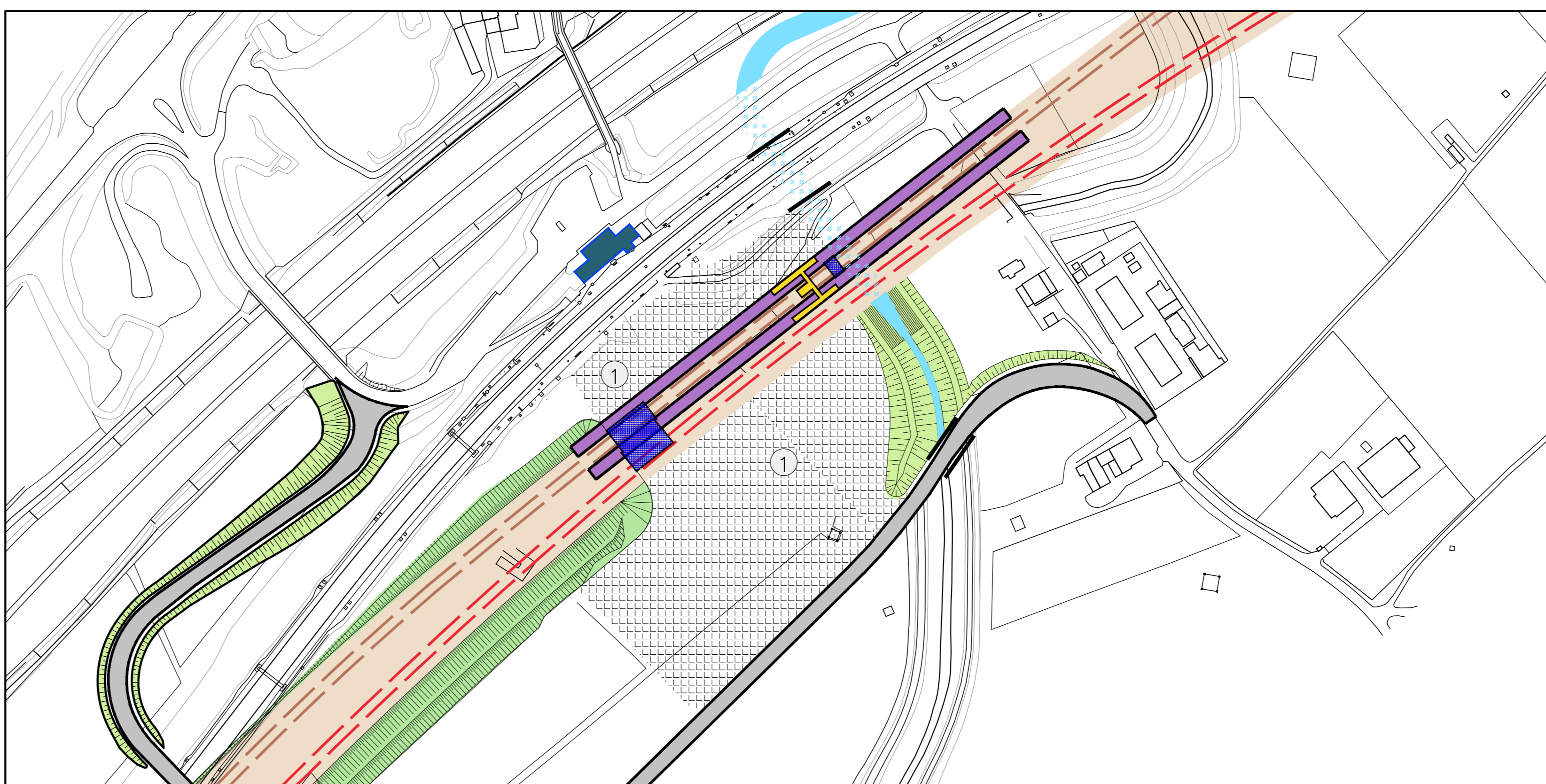
- FASE 3 -

- ① - realizzazione edificio locali tecnici (sottostanti ad impalcati L.S.-A.V.)
- ② - realizzazione servizi igienici pubblici
- ③ - realizzazione collegamento banchine



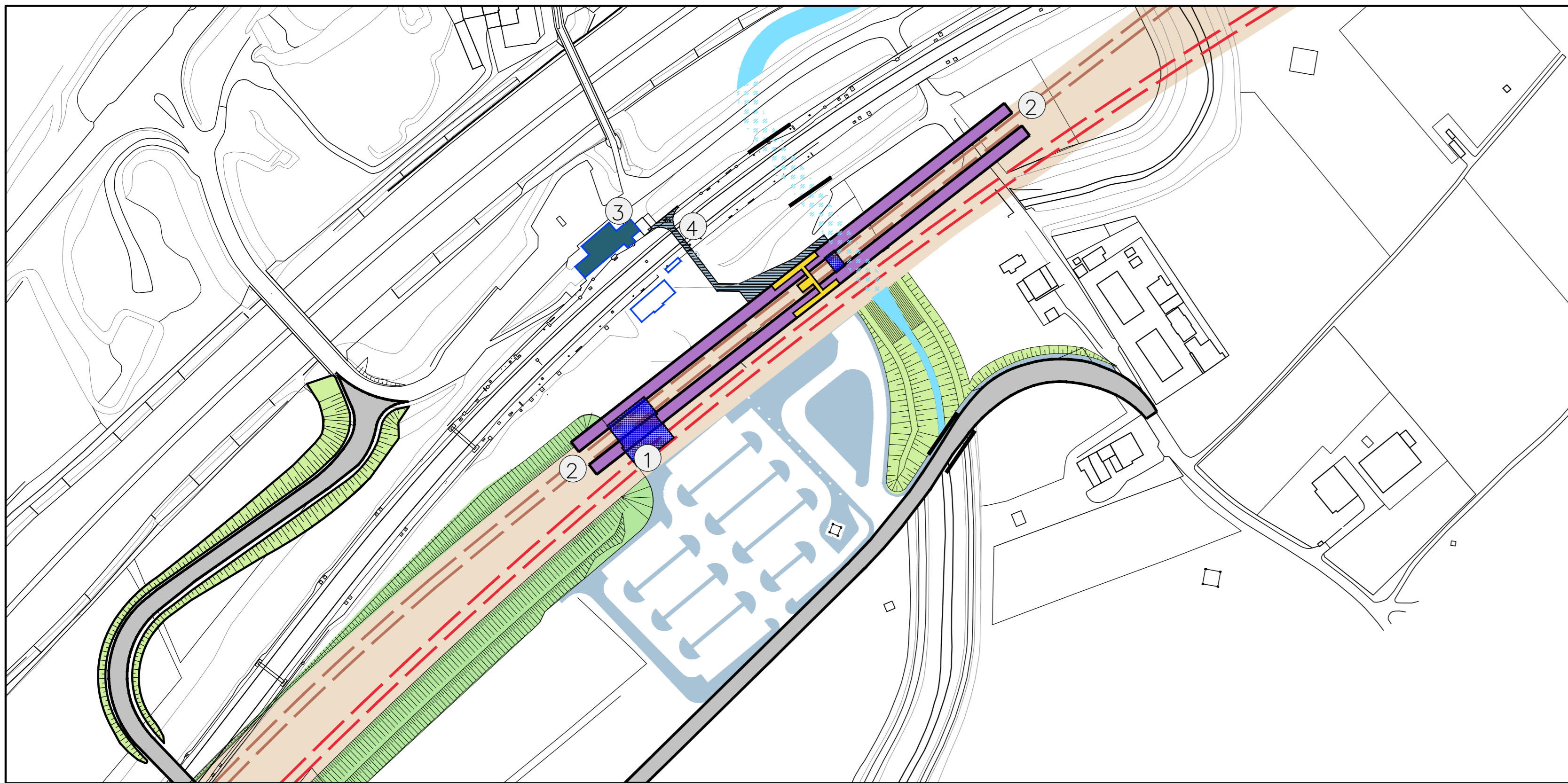
- FASE 4 -

- ① - realizzazione piazzale di stazione :
realizzazione parcheggi auto/moto/bici
realizzazione collegamenti pedonali di stazione



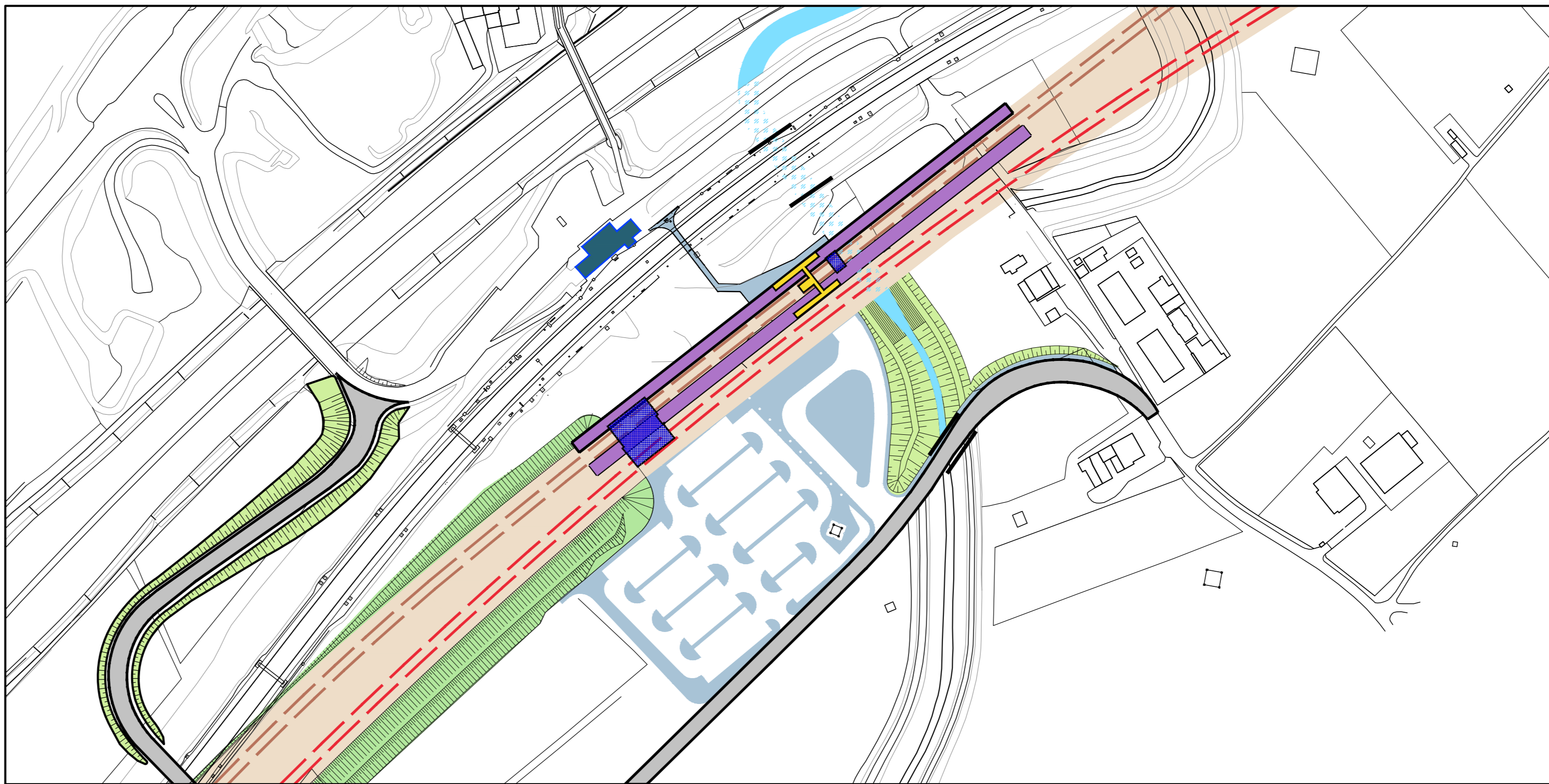
- FASE 5 -

- ① - attivazione locali tecnici
- ② - esercizio su L.S. in variante
- ③ - riconversione vecchi edifici di stazione
- ④ - opera provvisoria per il collegamento del passaggio pedonale Nord



- FASE 5 -

- completamento stazione:
recinzione area di stazione
arredi e illuminazione
aiuole e verde pubblico



- FV esistente Montebello esistente in esercizio
- nuova strada in costruzione
- nuova strada in esercizio
- rilevati, strade e sponde canale
- nuovi viadotti L.S. e A.V. in costruzione
- asse tracciato L.S.
- asse tracciato A.V.
- nuove banchine
- fabbricati locali tecnici e servizi pubblici in c
- fabbricati locali tecnici e servizi pubblici in e
- collegamenti verticali alle banchine in costruiz
- collegamenti verticali in esercizio
- nuovo piazzale stazione in costruzione
- nuovo piazzale stazione in esercizio
- edifici esistenti in demolizione
- ripristino collegamento pedonale Nord

COMMITTENTE: **RFI**
RETE FERROVIARIA ITALIANA
GRUPPO FERROVIE DELLO STATO ITALIANE

ALTA Sorveglianza: **ITALFERR**
GRUPPO FERROVIE DELLO STATO ITALIANE

GENERAL CONTRACTOR: **Consorzio Irio+V Due**

INFRASTRUTTURE FERROVIARIE STRATEGICHE DEFINITE DALLA LEGGE OBIETTIVO N. 443/01

PROGETTO DEFINITIVO
LINEA AV/AC VERONA - PADOVA
SUB TRATTA VERONA - VICENZA
2° SUB LOTTO MONTEBELLO VICENTINO - BIVIO VICENZA

DISEGNO FABBRICATI VIAGGIATORI - FERMATA MONTEBELLO
FASI COSTRUTTIVE

GENERAL CONTRACTOR		ITALFERR S.p.A.	
ATI bonifica	CONSORZIO IRIO+V DUE	SCALA:	
L. PROGETTISTA INTEGRATORE			
Pietro Paolo Biondini			
Aut. Min. Infrastr. e Trasporti (M.I.T.)			
n. 41/2011 del 4/10/2011			
Data:	Data:	Data:	

COMMESSA	LOTTO	FASE	ENTE	TIPO DOC.	OPER./DISCIPLINA	PROGR.	REV.
I N 0	02	D	I 2	BZ	FV 02 00	A 03	A

ATI bonifica

VISTO ATI BONIFICA

Progettazione:	Firma							Data:
Rev.	Descrizione	Redatto	Data	Verificato	Data	Approvato	Data	Autorizzato
A	EMISIONE	J.Facchini	22/06/2011	F. Zaccaro	20/06/2011	F.F. Biondini	22/06/2011	

File: IN002012ZFV020A03A_08A.DWG CUP: J41E91000000009 n. Elab.:
CHG: 3220049F.17