

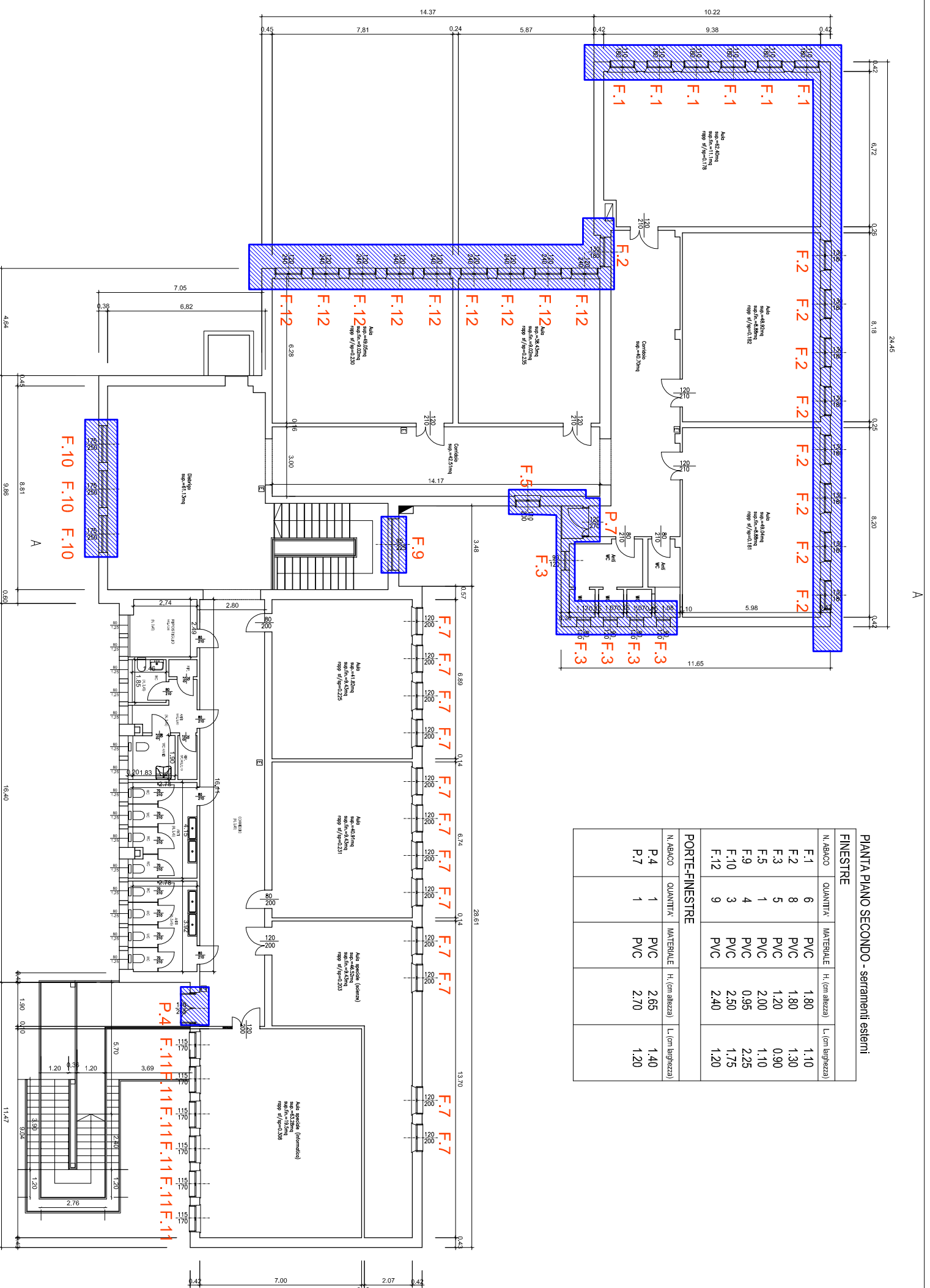


# LEGENDA

-  AMBITO INTERVENTO
-  SERRAMENTI DA SOSTITUIRE

PIANTA PIANO SECONDO - serramenti esterni

FINESTRE			
N. ABBACO	QUANTITA'	MATERIALE	H. (cm altezza)   L. (cm larghezza)
F.1	6	PVC	1,80   1,10
F.2	8	PVC	1,80   1,30
F.3	5	PVC	1,20   0,90
F.5	1	PVC	2,00   1,10
F.9	4	PVC	0,95   2,25
F.10	3	PVC	2,50   1,75
F.12	9	PVC	2,40   1,20
PORTE-FINESTRE			
N. ABBACO	QUANTITA'	MATERIALE	H. (cm altezza)   L. (cm larghezza)
P.4	1	PVC	2,65   1,40
P.7	1	PVC	2,70   1,20



COMUNE DI COLOGNA VENETA

RIQUALIFICAZIONE DELLA SCUOLA SECONDARIA 1° GRADO "DANTE ALIGHIERI" DI COLOGNA VENETA.

INTERVENTO EFFICIENTAMENTO ENERGETICO ALA SUD E CENTRALE - SOSTITUZIONE SERRAMENTI

SOSTITUZIONE SERRAMENTI - PIANO SECONDO

SCALA 1:100

PROGETTISTA ARCH. SIMONE MALGARISE