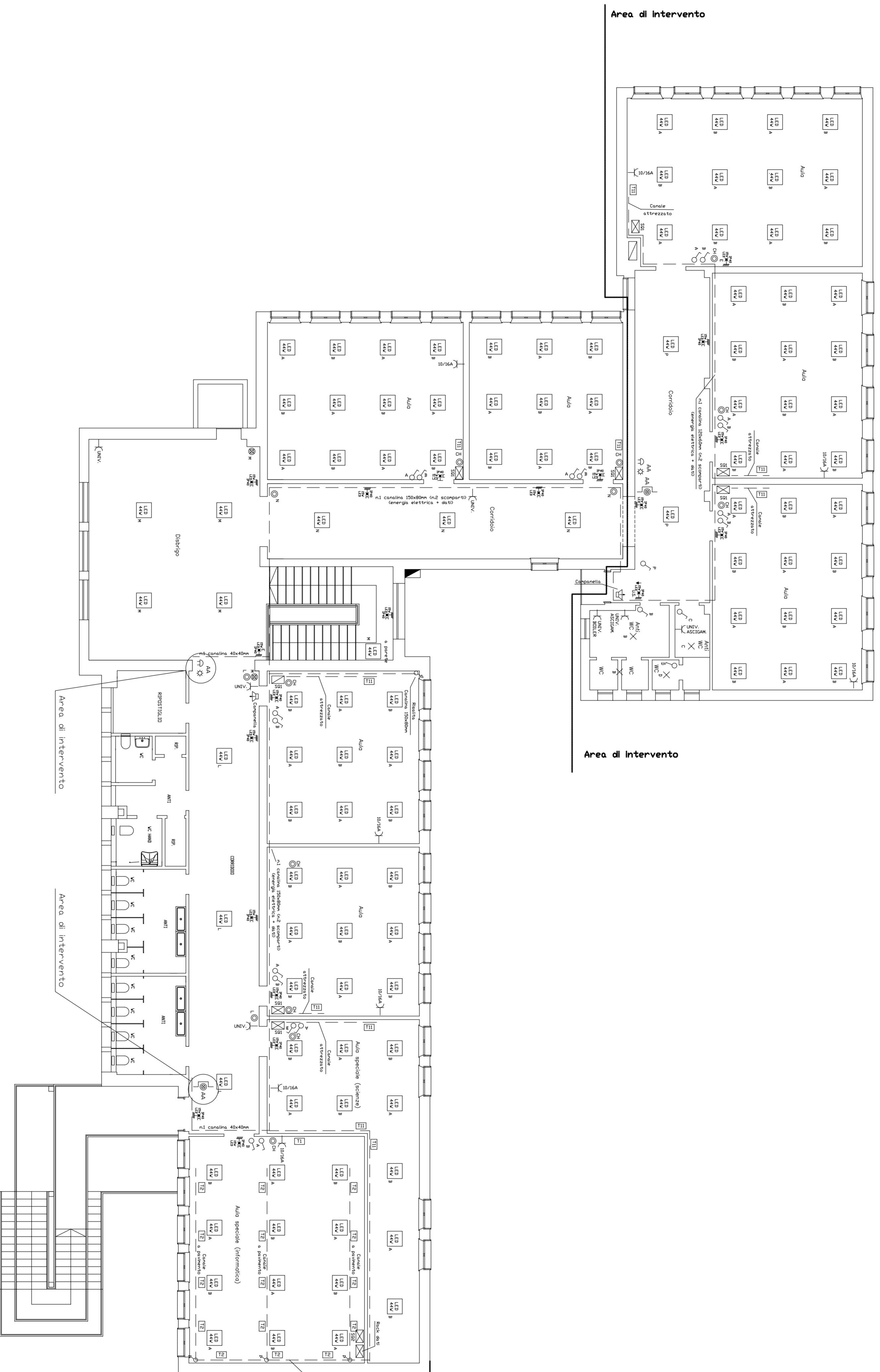


Area soggetta dell'intervento

PIANO SECONDO – PROGETTO (STATO DI FUTURO)



| LEGENDA: | |
|----------|--------------------------------------|
| | Interruttore unipolare |
| | Deviatore unipolare |
| | Invertitore |
| | Pulsante allarme incendio |
| | Deviatore elettrico |
| | Cassetta di derivazione |
| | Pulsante distat. chiamata aula |
| | Quadro elettrico |
| | Pulsante di chiamata da aula |
| | n° 1 magnetot/diff. C10/16, Id 0,03A |
| | Lampada di emergenza |
| | Punto luce a soffitto |
| | Pie fornero aule/corridoio |
| | Corpo al neon 2x36 V |
| | Corpo al neon 2x36 V |
| | Corpo al neon 2x36 V |
| | Gruppo prese a vista |
| | Gruppo prese a vista |
| | n1 schuko + n1 10/16A |
| | n1 schuko + n. 2 10/16A |
| | Gruppo prese a vista |
| | n. 2 schuko + n. 2 10/16A |
| | Registrazione Presenze Personale |
| | Ventilatore |
| | Centralina antifurto |
| | Centralina antifurto |
| | Comand. Centralina antifurto |
| | Comand. Centralina antifurto |
| | Rivelatore volumetrico antintrusione |
| | Rivelatore volumetrico antintrusione |
| | Pulsante suoneria con portabatteria |
| | Pulsante suoneria con portabatteria |
| | Pres. int. con fuse 3x16A+T 1P25 |
| | Pres. int. con fuse 3x16A+T 1P25 |
| | Pres. int. con fuse 2x16A+T 1P25 |
| | Pres. int. con fuse 2x16A+T 1P25 |
| | Corpo ilirite al LED 4x4 1P40 |
| | Cassetta di portafornito predisposta |
| | Corpo ilirite al LED 4x4 1P40 |

LEGENDA TOPOGRAFICO DIMENSIONI ALLARME ANTINCENDIO:

| | | | | |
|--|--|----|----|----|
| | Pulsante di segnalazione manuale allarme antincendio | CF | CF | CF |
| | Dispositivo di allarme antincendio | CF | CF | CF |
| | Rivelatore fotoelettrico di fumo | CF | CF | CF |

NOTE IMPIANTISTICHE:

Il canale posto all'altezza inferiore a 2,5 m deve avere il coperchio asportabile solo tramite l'uso di un attrezzo.

Dagli locali dovrà essere dotato di due cassette di derivazione poste sotto il canale dorsale a servizio dei punti luce, dei punti di comando, dei punti prese, ecc...

| | | | | | |
|---|----------------------|--|-----------------|-----------|------|
| TECNICO | COMMITTENTE | INSTALLATORE | SOSTITUITO DAL: | DATA | NOME |
| DATA | 25/10/2016 | COMUNE DI COLOGNA VENETA | SOSTITUISCE IL: | DATA | NOME |
| NOME | CASTAGNA Ing. ARTURO | | SCALA | 1:100 | |
| FIRMA | | | | | |
| Castagna Ing. Arturo PROGETTAZIONE IMPIANTI Via G. Marconi, 9/A tel. 0442/410755 COLOGNA VENETA (VR) | | PROGETTO : RIQUALIFICAZIONE DELLE SCUOLE SECONDARIE DESCRIZIONE : 1° GRADO "DANTE ALIGHIERI" DI COLOGNA VENETA - INT. PER RIFACIMENTO IMP. Elett. - 2° STRALCIO | | | |
| INDICE DI REVISIONE | INDEX OF REVISION | Disegno N° | Tov. N° | Foglio N° | |
| 4 | 5 | 3817 | 2 | 3/4 | |