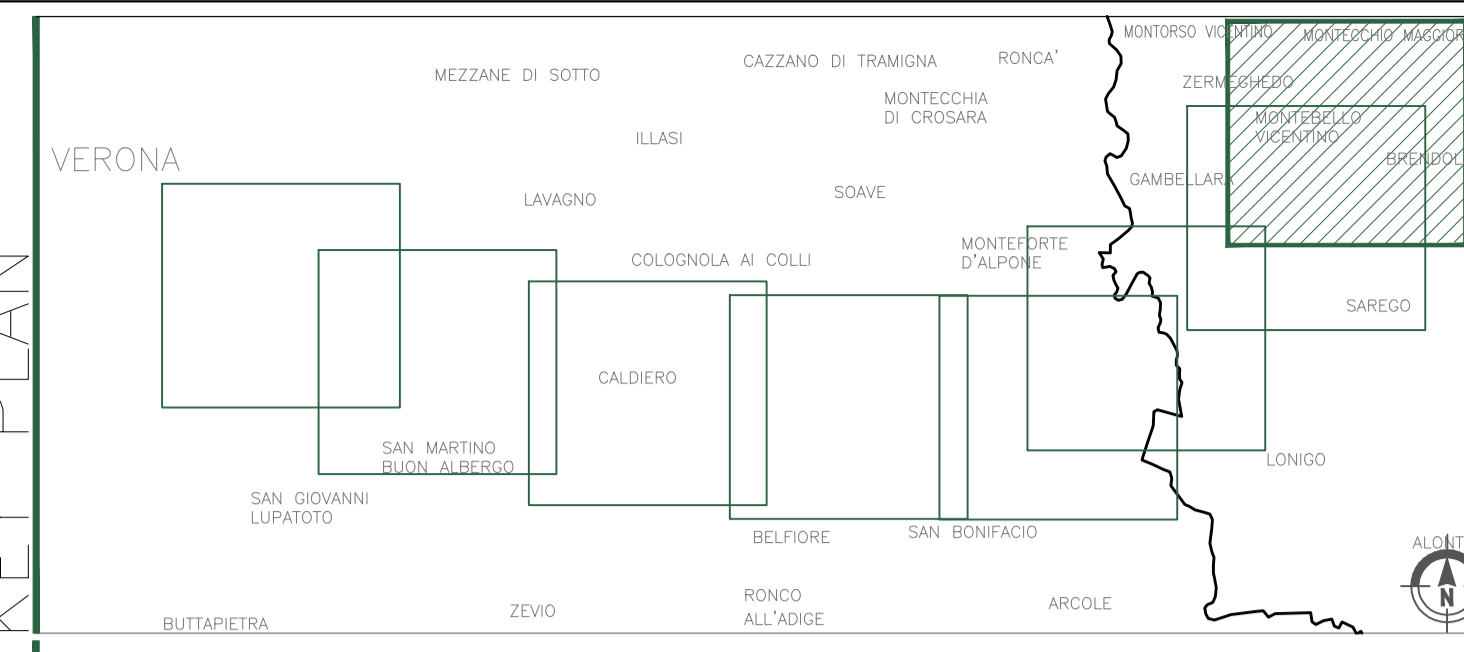


KEY PLAN



LEGENDA

- LEGENDA**
- Linea ferroviaria in progetto
 - Pista di cantiere lungo linea
 - ▨ ACX Siti di recupero ambientale e produzione inerti di cava
 - Viabilità per approvvigionamento e conferimento materiali inerti
 - Pista di cantiere tra sottolotti
n= sottolotto 1, sottolotto 2, sottolotto 3
 - ⊙ Nodi di collegamento dei rami di percorrenza

Lotto 3



A.C.3
LA GUALDA

COMMITTENTE:
RFI
RETE FERROVIARIA ITALIANA
GRUPPO FERROVIE DELLO STATO ITALIANE

ALTA SORVEGLIANZA:
ITALFERR
GRUPPO FERROVIE DELLO STATO ITALIANE

GENERAL CONTRACTOR:
Consorzio IricAV Due

**INFRASTRUTTURE FERROVIARIE STRATEGICHE DEFINITE DALLA
LEGGE OBIETTIVO N. 443/01**

PROGETTO DEFINITIVO
LINEA AV/AC VERONA - PADOVA
SUB TRATTA VERONA - VICENZA
2° SUB LOTTO MONTEBELLO VICENTINO - BIVIO VICENZA

CANTIERIZZAZIONE
SITI DI RECUPERO AMBIENTALE E PRODUZIONE INERTI AREA DI CAVA LA GUALDA
INQUADRAMENTO VIABILISTICO

| | | |
|---|---|------------------------------|
| ATI bonifica IL PROGETTISTA INTEGRATORE <small>Franco Perali Bocchetto Via S. Felice degli Abbracciatori della Provincia di Roma 00144 - Roma - Italia settorio C/8 e Ambientale</small> | CONSORZIO IRICAV DUE il Direttore Data: Giugno 2015 | ITALFERR S.p.A. Data: |
| | | SCALA : 1:10.000 |

| COMMESSA | LOTTO | FASE | ENTE | TIPO DOC. | OPER./DISCIPLINA | PROGR. | REV. |
|----------|-------|------|------|-----------|------------------|---------|-------|
| I | N | 02 | D | I2 | P4 | CA00001 | 204 A |

ATI bonifica

VISTO ATI BONIFICA
Firma: Ing. F.P. Bocchetto Data: Giugno 2015

| Rev. | Descrizione | Redatto | Data | Verificato | Data | Approvato | Data | Autorizzato |
|------|-------------|--------------|------------|------------|------------|--------------|------------|-------------------|
| A | EMISSIONE | M. Colasurdo | 10/06/2015 | R. Tommasi | 10/06/2015 | M. Saggiotto | 10/06/2015 | Prof. Ing. Canale |
| | | | | | | | | |
| | | | | | | | | |

Data: Giugno 2015

File: I:\NOD02\2P4CA0001204_00A.DWG CUP: J41E9100000009 n. Etab.:
CIG: 3320049F17