



COMUNE DI LENTIAI

approvato con delib. di G.R., n. 2653 del 04.08.2000

P.R.G.

tav. n.

13 3

1

# P.R.G. – CENTRI STORICI

SU BASE CATASTALE

VARIANTE al P.R.G.




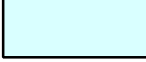

L.R. 27 giugno 1985, n. 61 art. 50 – comma 4 lett. i  
(trasposizioni cartografiche e correzioni di errori connessi all'assunzione di una nuova base cartografica)

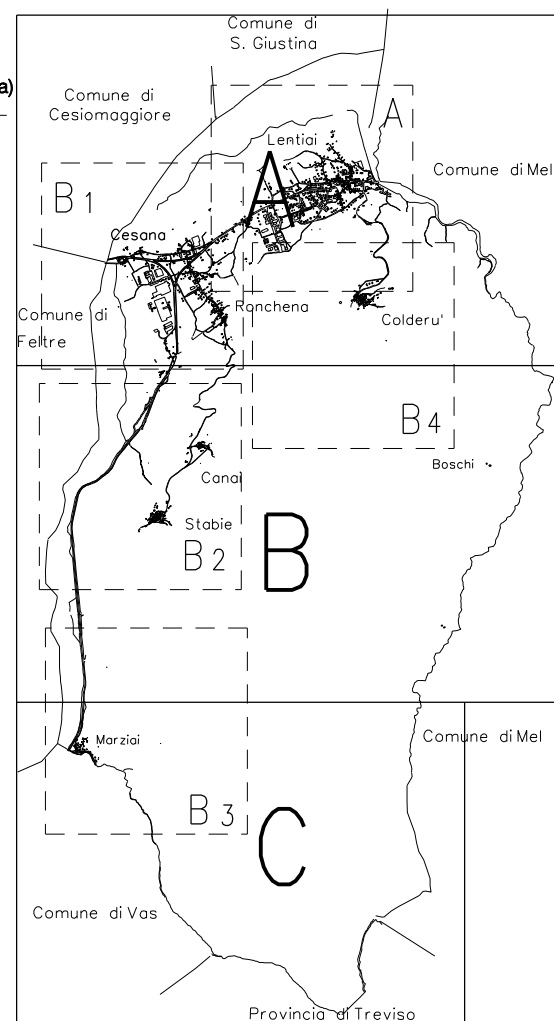
IL SINDACO  
Flavio Tremea

IL PROGETTISTA  
Dott.Ing. Nicola Della Mea

## MARZIAI MOLINELLO

scala 1: 1000  
legenda

-  Grado di Protezione 4
-  Grado di Protezione 5
-  Grado di Protezione 6
-  Grado di Protezione 7
-  Grado di Protezione 8



MARZIAI



MOLINELLO

