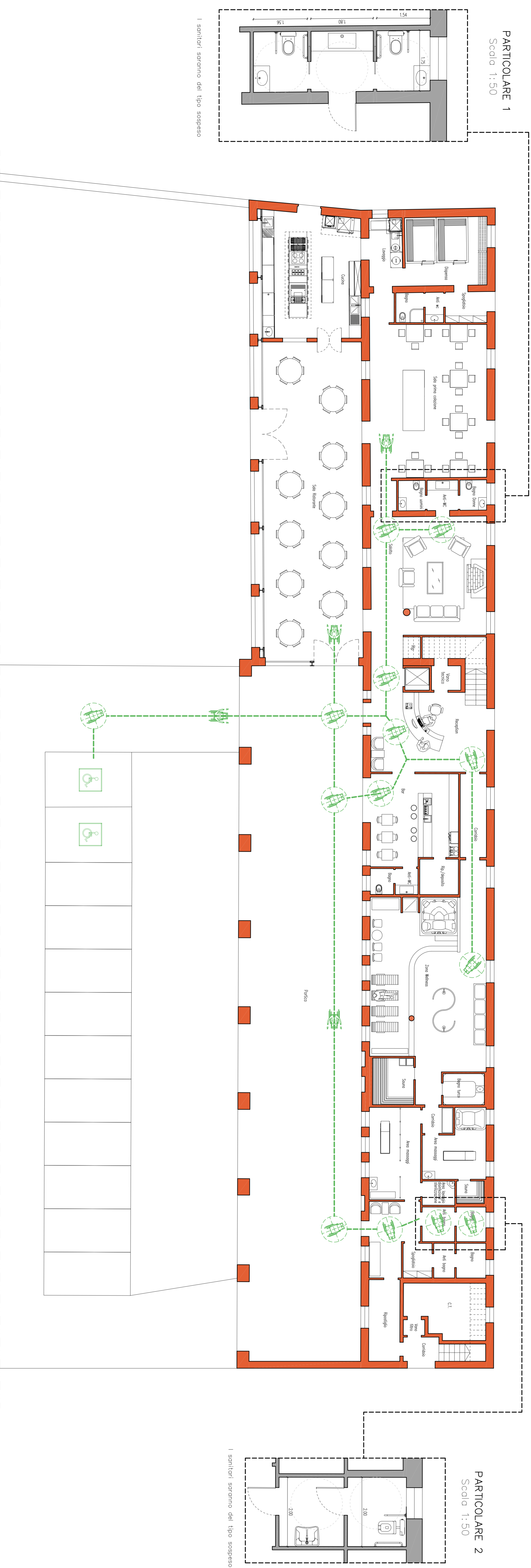
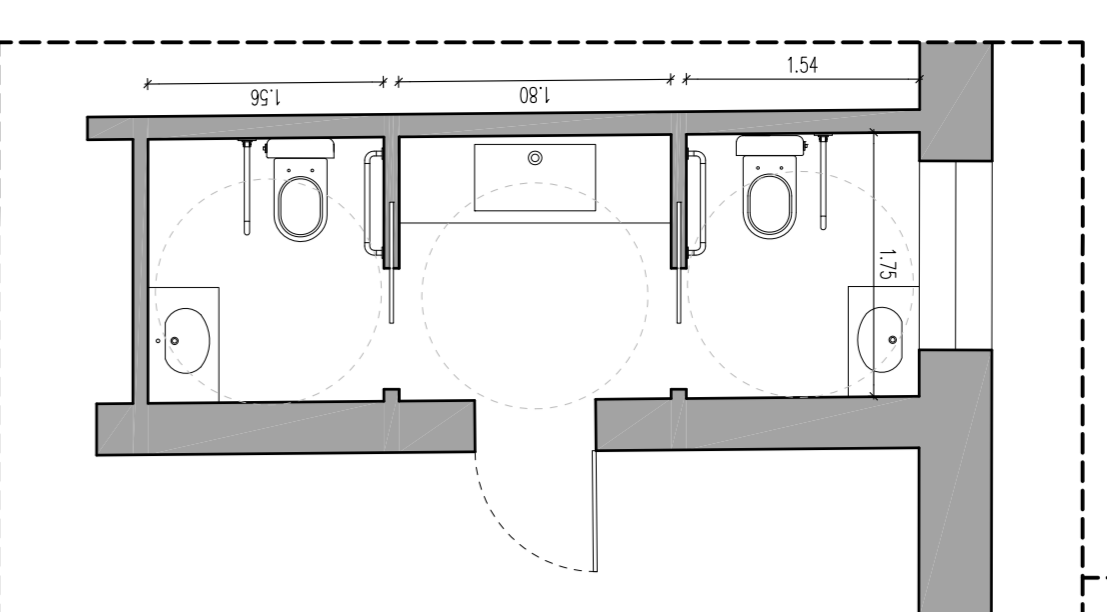


# PLANIMETRIA GENERALE

PIANTA PIANO TERRA

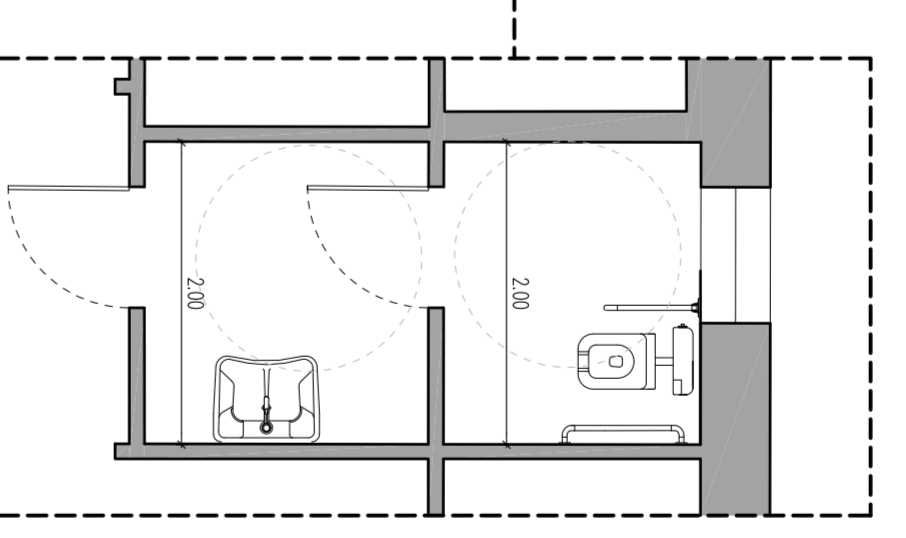


**PARTICOLARE 1**  
Scala 1:50



I sanitari saranno del tipo scappato

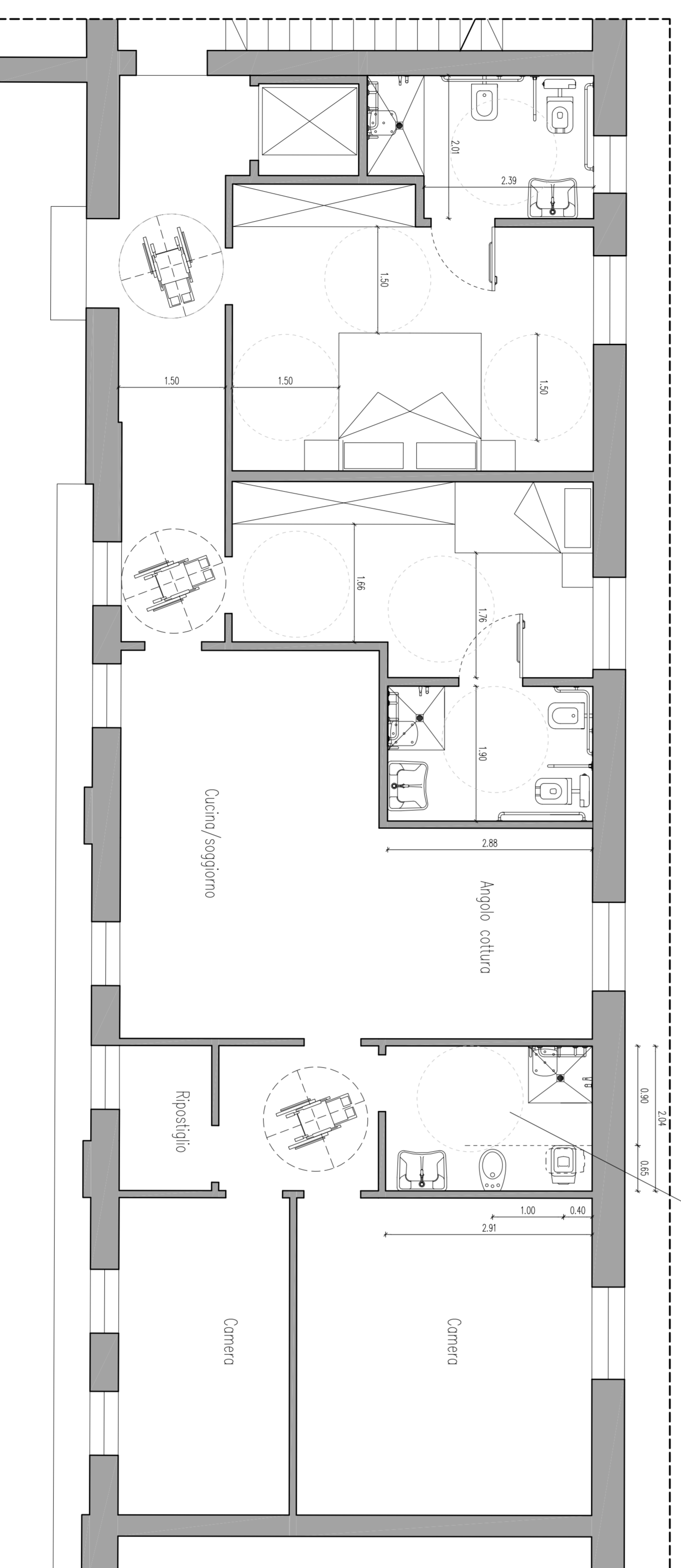
**PARTICOLARE 2**  
Scala 1:50



I sanitari saranno del tipo scappato

**PARTICOLARE 3**  
Scala 1:50

I sanitari saranno del tipo scappato



Adattamento dei servizi igienici con possibilità di accostamento bidirezionale alla tazza w.c.  
Sostituzione di docce tradizionali con docce e pannello

**TABELLA DELLE AZIENZE PREVISTE**

Colore	Dimensioni	Accessibilità	Particolare	Primo piano	Particolare
Verde	1,20 x 1,20	4-1	1,20 x 1,20	1,20 x 1,20	1,20 x 1,20
Arancione	1,20 x 1,20	4-1	1,20 x 1,20	1,20 x 1,20	1,20 x 1,20
Blu	1,20 x 1,20	4-1	1,20 x 1,20	1,20 x 1,20	1,20 x 1,20
Grigio	1,20 x 1,20	4-1	1,20 x 1,20	1,20 x 1,20	1,20 x 1,20
Verde	1,20 x 1,20	4-1	1,20 x 1,20	1,20 x 1,20	1,20 x 1,20
Arancione	1,20 x 1,20	4-1	1,20 x 1,20	1,20 x 1,20	1,20 x 1,20
Blu	1,20 x 1,20	4-1	1,20 x 1,20	1,20 x 1,20	1,20 x 1,20
Grigio	1,20 x 1,20	4-1	1,20 x 1,20	1,20 x 1,20	1,20 x 1,20
Verde	1,20 x 1,20	4-1	1,20 x 1,20	1,20 x 1,20	1,20 x 1,20
Arancione	1,20 x 1,20	4-1	1,20 x 1,20	1,20 x 1,20	1,20 x 1,20
Blu	1,20 x 1,20	4-1	1,20 x 1,20	1,20 x 1,20	1,20 x 1,20
Grigio	1,20 x 1,20	4-1	1,20 x 1,20	1,20 x 1,20	1,20 x 1,20

**NOTE:**  
L'area di 1,20 x 1,20 m è prevista con un piano di lavoro a 85 cm di altezza e con un piano di lavoro a 75 cm di altezza. Le porte di accesso alle celle dovranno essere dotate di maniglie a T e di un pannello di controllo a 110 cm di altezza. Le porte di accesso alle celle dovranno essere dotate di maniglie a T e di un pannello di controllo a 110 cm di altezza. Le porte di accesso alle celle dovranno essere dotate di maniglie a T e di un pannello di controllo a 110 cm di altezza.

## RELAZIONE TECNICA

La progettazione di fini del superamento e dell'eliminazione delle barriere architettoniche nel suo residence ha adottato i seguenti accorgimenti:

- 1) I percorsi esterni dal parcheggio, fino all'ingresso della reception, del ristorante e della zona Wellness sono accessibili. I cui percorsi hanno un andamento semplice e regolare con pendenza inferiore di 5%. Gli ingressi presentano un dislivello di cm.1.
- 2) Le camere di piano primo sono accessibili come da elaborato grafico e particolari a lato.
- 3) Tutte le porte hanno una larghezza minima utile di cm. 80, con maniglie poste ad una altezza di cm. 90 dal pavimento.
- 4) L'accesso al piano primo è accessibile tramite l'ascensore posto nella hall di ingresso.
- 5) L'equipaggiamento dei custodie è adattabile come da elaborato grafico e particolari a lato.

Percorso con andamento semplice e regolare con pendenza inferiore di 5%

COMUNE DI MONTEBELLO VERDIANO PROVINCIA DI VIBENZI  
**OGGETTO:**  
**RISTRUTTURAZIONE CON CAMBIO DI USO ESORAELEVAZIONE DEL PIANO SECONDO DI UN FABBRICATO IN VIA FACCAZZANA**

**Committente:**  
**PAOLINI MARIA**

Spazio per produttore

Spazio per provvedimento

**09**  
**OGGETTO TOVOLO:**  
**STATO FINALE - Accessibilità ai sensi Legge 13/89**  
**Piano piano terra, primo e particolari**

09/2017

09/2017

09/2017

STUDIO DI PROGETTAZIONE  
**DAL MASO ARCH. ANDREA**  
 VIA MONTICELLI 10 - 01012 VITERBO (VT)  
 TEL. 0761/261111 - FAX 0761/261112  
 WWW.DALMASOARCH.IT  
 email: andrea@dalmasoarch.it