

Comune di
Arsiè

Comune di Arsiè

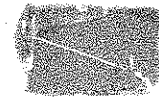
Provincia di Belluno

Piazza Guglielmo Marconi, 1 - 32030 ARSIE' (BL)

P.IVA 00207780255

www.comune.arsie.bl.it

Posta certificata: arsie.bl@cert.ip-veneto.net



Lago del
Corlo



Forte
Leone



18-22-01/68

Oggetto: Dichiarazione (ai sensi dell'art. 14 del D.lgs. 33/2013, così come modificato dal D.lgs. 97/2016) relativa all'assunzione di altre cariche, presso enti pubblici o privati e relativi compensi a qualsiasi titolo corrisposti (comma 1 lettera d), ad altri eventuali incarichi con oneri a carico della finanza pubblica e indicazione dei compensi spettanti (comma 1 lettera e) e dell'ammontare complessivo degli emolumenti percepiti a carico della finanza pubblica (comma 1-ter).

IL SOTTOSCRITTO

Plözner Mauro residente in Lamon (BL)

Carica rivestita nell'Amministrazione comunale - Responsabile servizio amministrativo / contabile

Ai sensi di quanto disposto dal DPR 445/2000, consapevole delle sanzioni previste dall'art.76 nel caso di dichiarazioni mendaci:

DICHIARA

Che oltre alla retribuzione ricevuta dal Comune di Arsiè:

- 1) non ha assunto cariche presso enti pubblici o privati;
- 2) non ha ricevuto incarichi con oneri a carico della finanza pubblica;
- 3) non ha percepito emolumenti a carico della finanza pubblica per l'anno 2015;

Sez. 1 – cariche presso enti pubblici o privati e relativi compensi a qualsiasi titolo corrisposti

Ente pubblico / privato corrisposti	Tipologia carica	Durata	Compensi a qualsiasi titolo

Sez. 2 – Altri incarichi con oneri a carico della finanza pubblica

Ente pubblica	Incarico	Durata	Oneri a carico della finanza

Annotazioni ===

Data

22 SET. 2017



Firma del dichiarante

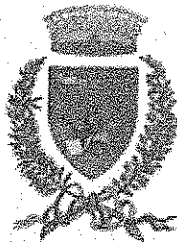
[Handwritten signature]

Comunicazione ai sensi dell'art. 8 legge 7 agosto 1990 n. 241 e ss.mm.

SERVIZIO AMMINISTRATIVO - CONTABILE
UFFICIO RAGIONERIA

Visione atti procedimento presso: ufficio ragioneria nelle giornate del lunedì, mercoledì, giovedì e venerdì dalle ore 9.00 alle ore 12.00

Tel. 0439/59093 - fax 0439/750000



Comune di
Arsiè

Comune di Arsiè

Provincia di Belluno

Piazza Guglielmo Marconi, 1 - 32030 ARSIE' (BL)

P.IVA 00207780255

www.comune.arsie.bl.it

Posta certificata: arsie.bl@cert.ip-veneto.net



Lago del
Corlo



Forte
Leone



18-22-01/68

Oggetto: Dichiarazione (ai sensi dell'art. 14 del D.lgs. 33/2013, così come modificato dal D.lgs. 97/2016) relativa all'assunzione di altre cariche, presso enti pubblici o privati e relativi compensi a qualsiasi titolo corrisposti (comma 1 lettera d), ad altri eventuali incarichi con oneri a carico della finanza pubblica e indicazione dei compensi spettanti (comma 1 lettera e) e dell'ammontare complessivo degli emolumenti percepiti a carico della finanza pubblica (comma 1-ter).

IL SOTTOSCRITTO

Smaniotto Roberto residente in Arsiè (BL)

Carica rivestita nell'Amministrazione comunale - Responsabile servizio tecnico

Ai sensi di quanto disposto dal DPR 445/2000, consapevole delle sanzioni previste dall'art.76 nel caso di dichiarazioni mendaci:

DICHIARA

Che oltre alla retribuzione ricevuta dal Comune di Arsiè:

- 1) non ha assunto cariche presso enti pubblici o privati;
- 2) non ha ricevuto incarichi con oneri a carico della finanza pubblica;
- 3) non ha percepito emolumenti a carico della finanza pubblica per l'anno 2015;

Sez. 1 – cariche presso enti pubblici o privati e relativi compensi a qualsiasi titolo corrisposti

Ente pubblico / privato corrisposti	Tipologia carica	Durata	Compensi a qualsiasi titolo

Sez. 2 – Altri incarichi con oneri a carico della finanza pubblica

Ente pubblica	Incarico	Durata	Oneri a carico della finanza

Annotazioni ===

Data

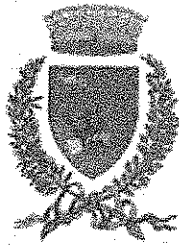
22 SET. 2017

Firma del dichiarante

Comunicazione ai sensi dell'art. 8 legge 7 agosto 1990 n. 241 e ss.mm.

SERVIZIO AMMINISTRATIVO - CONTABILE
UFFICIO RAGIONERIA

Visione atti procedimento presso: ufficio ragioneria nelle giornate del lunedì, mercoledì, giovedì e venerdì dalle ore 9.00 alle ore 12.00
Tel. 0439/59093 - fax 0439/750000



Comune di
Arsiè

Comune di Arsiè

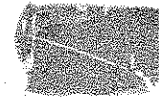
Provincia di Belluno

Piazza Guglielmo Marconi, 1 - 32030 ARSIE' (BL)

P.IVA 00207780255

www.comune.arsie.bl.it

Posta certificata: arsie.bl@cert.ip-veneto.net



Lago del
Corlo



Forte
Leone



PEFC
18-22-01/68

Oggetto: Dichiarazione (ai sensi dell'art. 14 del D.lgs. 33/2013, così come modificato dal D.lgs. 97/2016) relativa all'assunzione di altre cariche, presso enti pubblici o privati e relativi compensi a qualsiasi titolo corrisposti (comma 1 lettera d), ad altri eventuali incarichi con oneri a carico della finanza pubblica e indicazione dei compensi spettanti (comma 1 lettera e) e dell'ammontare complessivo degli emolumenti percepiti a carico della finanza pubblica (comma 1-ter).

LA SOTTOSCRITTA

Guzzo Iolanda residente in Feltre (BL)

Carica rivestita nell'Amministrazione comunale - Responsabile servizio popolazione

Ai sensi di quanto disposto dal DPR 445/2000, consapevole delle sanzioni previste dall'art.76 nel caso di dichiarazioni mendaci:

DICHIARA

Che oltre alla retribuzione ricevuta dal Comune di Arsiè:

- 1) non ha assunto cariche presso enti pubblici o privati;
- 2) non ha ricevuto incarichi con oneri a carico della finanza pubblica;
- 3) non ha percepito emolumenti a carico della finanza pubblica per l'anno 2015;

Sez. 1 – cariche presso enti pubblici o privati e relativi compensi a qualsiasi titolo corrisposti

Ente pubblico / privato corrisposti	Tipologia carica	Durata	Compensi a qualsiasi titolo

Sez. 2 – Altri incarichi con oneri a carico della finanza pubblica

Ente pubblica	Incarico	Durata	Oneri a carico della finanza

Annotazioni ===

Data

22 SET. 2017



Firma del dichiarante

Comunicazione ai sensi dell'art. 8 legge 7 agosto 1990 n. 241 e ss.mm.

SERVIZIO AMMINISTRATIVO - CONTABILE
UFFICIO RAGIONERIA

Visione atti procedimento presso: ufficio ragioneria nelle giornate del lunedì, mercoledì, giovedì e venerdì dalle ore 9.00 alle ore 12.00
Tel. 0439/59093 - fax 0439/750000