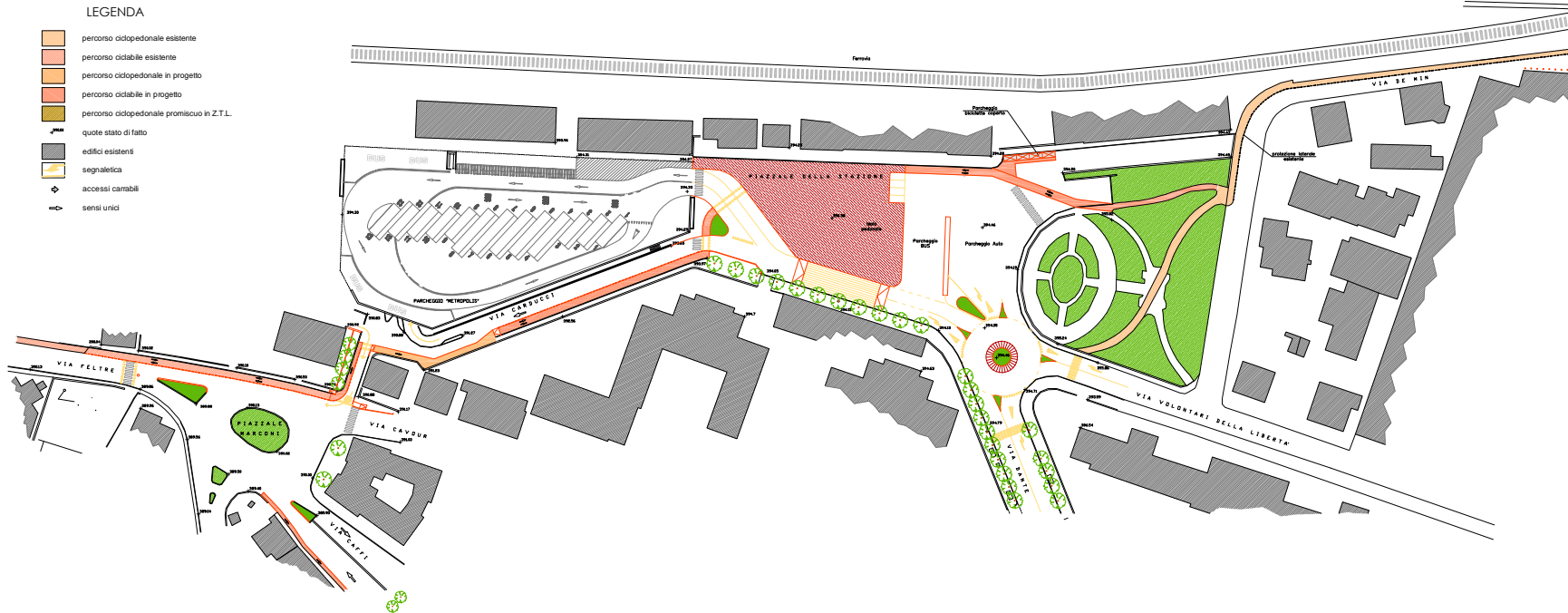
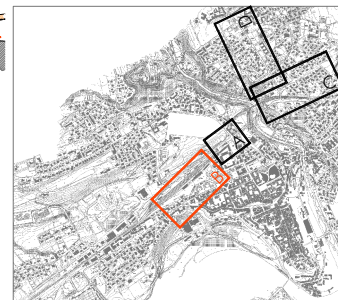


LEGENDA

- percorso ciclopedonale esistente
- percorso ciclabile esistente
- percorso ciclopedonale in progetto
- percorso ciclabile in progetto
- percorso ciclopedonale promiscuo in Z.T.L.
- quote stato di fatto
- edifici esistenti
- segnaletica
- accessi carrabili
- sensi unici



QUADRO D'UNIONE DEGLI ELEMENTI



COMUNE DI BELLUNO

Piano generale percorsi ciclabili della Città di Belluno



PARCELA N° **B.2** STAZIONE - PIAZZALE MARCONI
Pianificato di progetto

SCALA: 1:500 DATA: 31/10/2003

app. 19/01/2006

I PROGETTISTI:

Dott. Ing. Peggiamini Dario
Dott. Arch. Franco Pilon

Aut. Arch. Peggiamini Dario
Aut. Arch. Pilon Franco
Aut. Arch. Pilon Franco
Aut. Arch. Pilon Franco
Aut. Arch. Pilon Franco