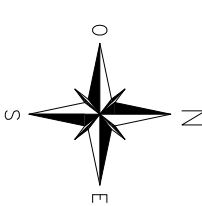


# PLANIMETRIA DI PROGETTO

SCALA 1:200



CADITOIA DI RACCOLTA ACQUE METEORICHE  
E RELATIVO SCARICO A VALLE IN PE Ø315 mm

PAZZOLA PANORAMICA ATTEZZATA CON  
PANCHINE PER LA SOSTA L. max. 3,60 m  
SISTEMAZIONE A VERDE DELL'AREA ANTISTANTE

SEZIONE TIPO A  
MARGAPIEDE SU NUOVA STRUTTURA IN CA  
CONTRO MURO ESISTENTE  
TRATTO DI COMPLETAMENTO IN 2° STRALCIO  
Lunghezza = 22 m

SEZIONE TIPO A  
MARGAPIEDE SU NUOVA STRUTTURA IN CA  
CONTRO MURO ESISTENTE  
FINITURA SUPERFICIALE IN CLS LISCIATO  
Lunghezza=17 m

SEZIONE TIPO A  
MARGAPIEDE SU NUOVA STRUTTURA IN CA  
CONTRO MURO ESISTENTE  
TRATTO DI COMPLETAMENTO IN 2° STRALCIO  
Lunghezza = 22 m

SEZIONE TIPO E  
MARGAPIEDE SU BANCHINA IN TERRA  
Larghezza=1,50 m  
Lunghezza=9,50 m

SEZIONE TIPO E  
MARGAPIEDE SU BANCHINA IN TERRA  
Larghezza=1,50 m  
Lunghezza=9,50 m

DOPPIO CAVIDOTTO CORRUGATO Ø 110 mm  
E CAVO IN RAMBE PER LINEA DI TERRA

DELIMITAZIONE MARGAPIEDE IN DOPPIA  
CONDONATA DI PORSILDO sp. 10 cm  
PAVIMENTAZIONE IN CONGLOMERATO  
BITUMINOSO CON INERTE DI PORSILDO

PREDISPOSIZIONE DI CAVIDOTTO E PUNTI  
LUCE PER L'ILLUMINAZIONE PUBBLICA

GABBIONE DI CONTENIMENTO  
DEL RILEVATO DI PROGETTO

00.02 h=5m l=4m

PARAPELLO METALLICO  
IN ACCIAIO ZINCATO VERNICIATO  
A POLVERE COLOR ANTRACITE

PREDISPOSIZIONE PUNTI LUCE  
PER L'ILLUMINAZIONE PUBBLICA

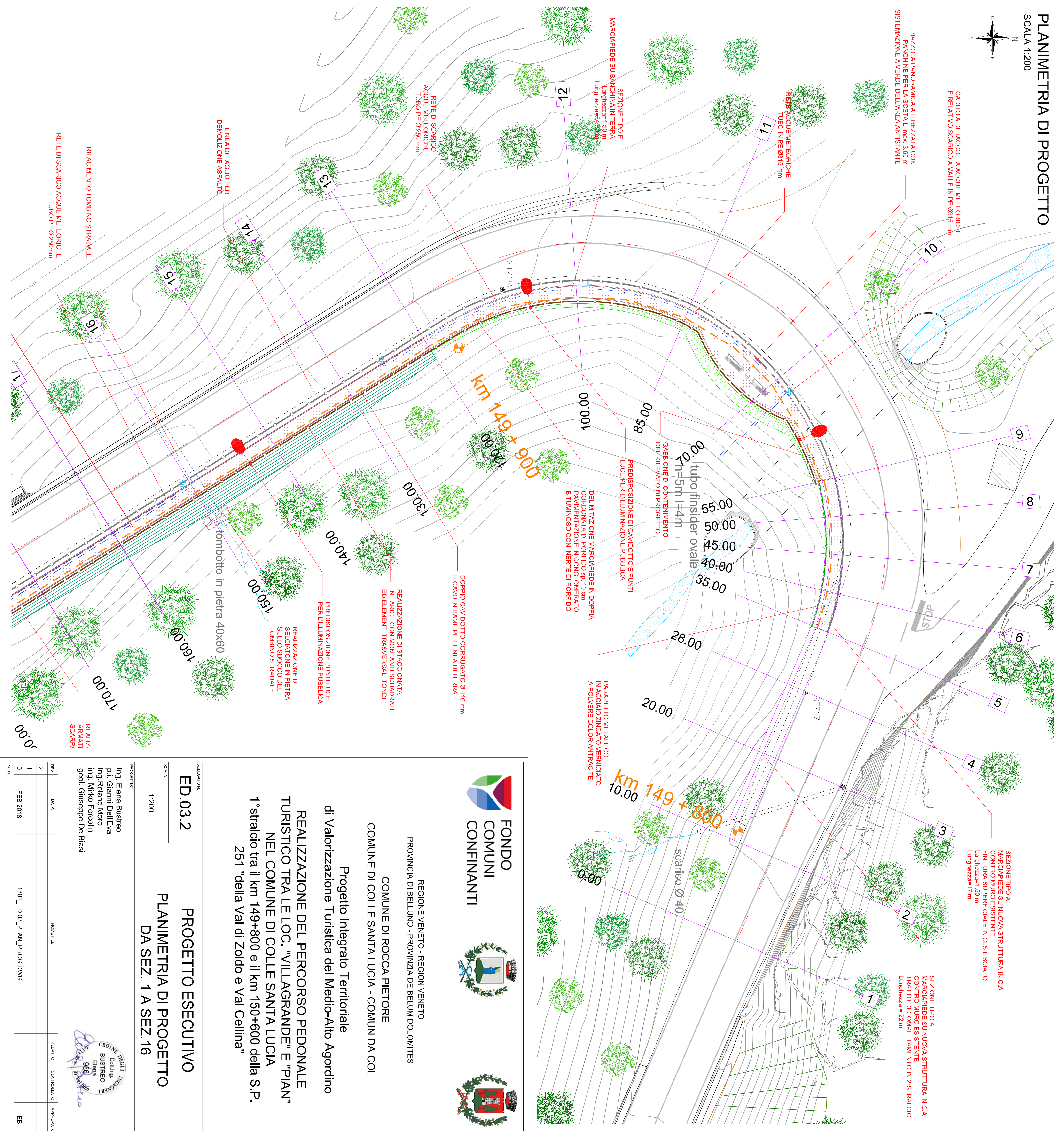
REALIZZAZIONE DI STACCONATA  
IN LARICE CON MONTANTI SQUADRATI  
ED ELEMENTI TRASVERSALI TONDI

REALIZZAZIONE DI  
SELAZIONE IN PIETRA  
SULLO SBOCO DEL  
TOMBINO STRADALE

LINEA DI TAGLIO PER  
DEMOLIZIONE ASFALTO

RAFICAMENTO TOMBINO STRADALE

RETE DI SCARICO ACQUE METEORICHE  
TUBO PE Ø 250mm



FONDO  
COMUNI  
CONFINANNTI



REGIONE VENETO - REGION VENETO  
PROVINCIA DI BELLUNO - PROVINCIA DE BELLUM DOLOMITES  
COMUNE DI ROCCA PIETORE  
COMUNE DI COLLE SANTA LUCIA - COMUN DA COL

Progetto Integrato Territoriale  
di Valorizzazione Turistica del Medio-Alto Agordino

REALIZZAZIONE DEL PERCORSO PEDONALE  
TURISTICO TRA LE LOC. "VILLAGRANDE" E "PLAN"  
NEL COMUNE DI COLLE SANTA LUCIA  
1° stralcio tra il km 149+800 e il km 150+600 della S.P.  
251 "della Val di Zoldo e Val Cellina"

ED.03.2

PROGETTO ESECUTIVO

PLANIMETRIA DI PROGETTO  
DA SEZ. 1 A SEZ. 16

SCALA  
1:200

PROGETTISTI  
Ing. Elena Bustrero  
p.l. Gianni Dell'Eva  
Ing. Roland Moro  
Ing. Mirko Forcolin  
geol. Giuseppe De Biasi



REV.	DATA	NOME FILE	REDATTO	CONTROLLATO	APPROVATO
2					
1	FEB 2018				
0	FEB 2018	1801_ED.03_PLAN_PROG.DWG			EB

NOTE