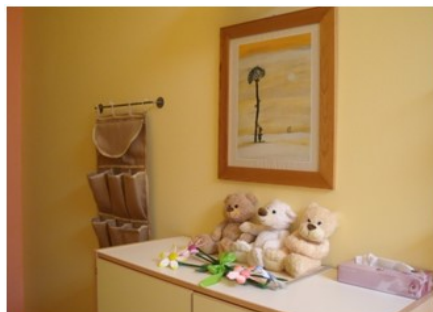


IL Nido Il nostro impegno per l'armonica crescita dei vostri figli



Antela Piccola Società Cooperativa Sociale a r. l. pone il bambino come centralità del proprio agire nella piena coscienza della fiducia e responsabilità che viene a noi accordata dai genitori.

La nostra attenzione è rivolta alla creazione di un ambiente dove i colori, i materiali di arredo ed il cibo divengono parte integrante e fondamentale del percorso educativo che con metodologie dolci e rispettose sottendono alla piena realizzazione della personalità del bambino. La convinzione che solamente in ambienti sereni e sani i bimbi possano esprimere la positività della loro crescita ci ha portato a scegliere un approccio pedagogico fondato sull'armonizzazione dei ritmi della giornata e sulla scelta di cibi e prodotti biologici ed ecologici.

L'alimentazione non è un semplice gesto nutrizionale, bensì costituisce un momento di apprendimento e di sapori diversi in sintonia anche con l'alternarsi delle quattro stagioni. Tutti gli alimenti preparati dalla cuoca, nella cucina interna alla struttura, provengono da aziende biologiche controllate e certificate.



Al nido i bambini possono indossare i pannolini ecologici prodotti nel pieno rispetto dell'ambiente e della salute del bambino perché non sono

stati trattati chimicamente per lo sbiancamento della cellulosa e non vengono utilizzate resine sintetiche altamente inquinanti.

Nel nostro asilo il bambino è accolto in un ambiente protetto, curato e circondato da semplici oggetti e giochi di materiale naturale, in un'atmosfera ricca di immagini e di calore, in un tempo ritmato da canti, filastrocche, fiabe. Per crescere sano, il bambino ha bisogno di vivere in un mondo bello in cui meravigliarsi, gioire e nutrire la sua fantasia.



Il bambino, attraverso il gioco, ha un'occasione continua e sempre nuova di entrare in contatto con la realtà, di conoscerla e di modificarla in parte; è un'esperienza motoria, affettiva, cognitiva che gli permette di misurarsi con le proprie capacità e di acquisire sicurezze.



Inoltre, è un'opportunità per conoscere e affrontare i propri limiti e le proprie paure, che possono essere superate liberando le emozioni. Con l'arrivo della bella stagione le attività saranno svolte anche nei vari spazi del giardino quali ambienti da esplorare e sperimentare.

Per eventuali informazioni
è possibile contattare il nostro Servizio
al numero 0424 411240
oppure inviare una mail a info@antela.it