

SCHIAVON

P.D.L. PR.

COMUNE DI SCHIAVON
- PIANO DI LOTTIZZAZIONE DI INIZIATIVA PRIVATA -
" LOTTIZZAZIONE GRIMANA TRE "

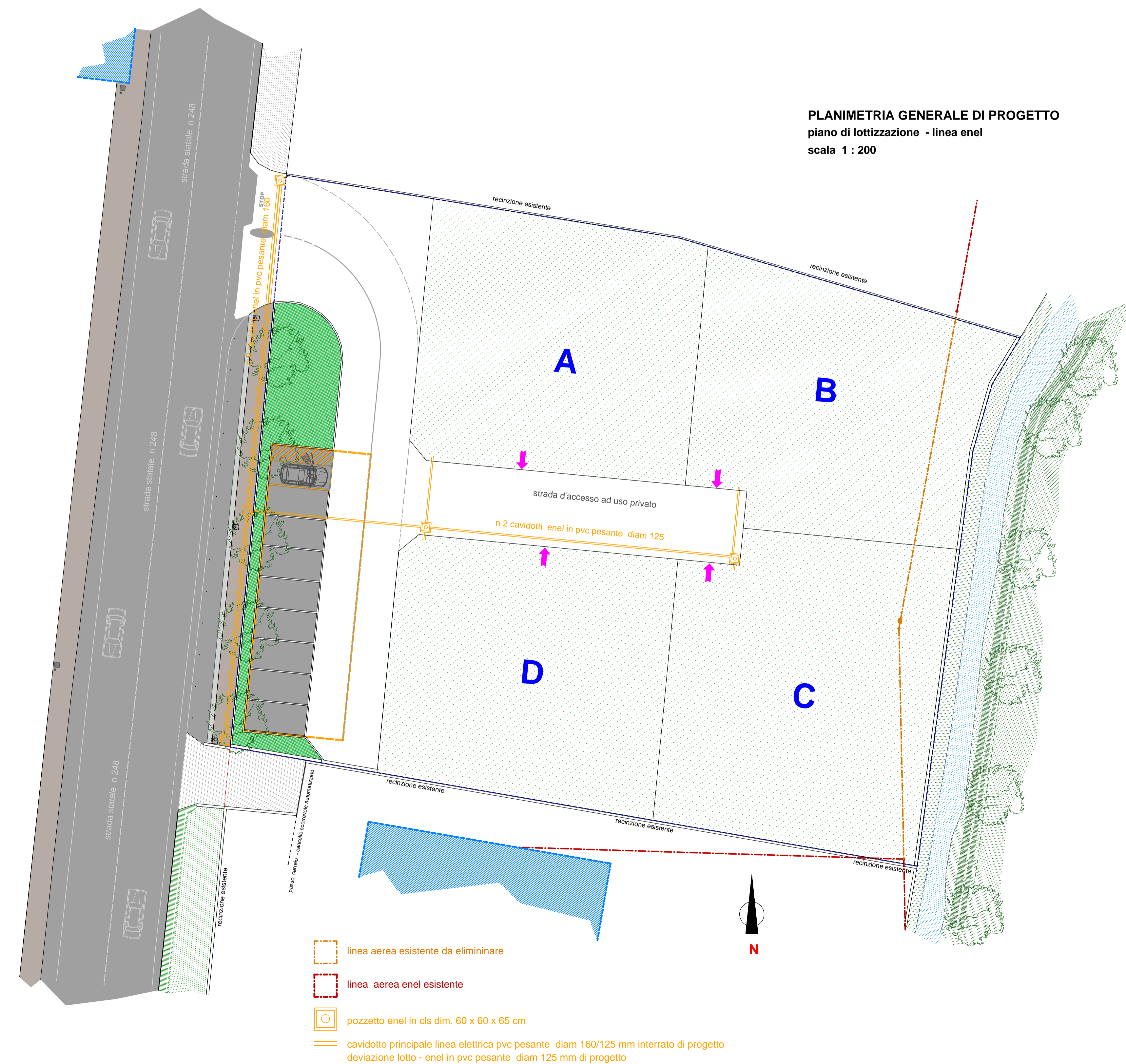
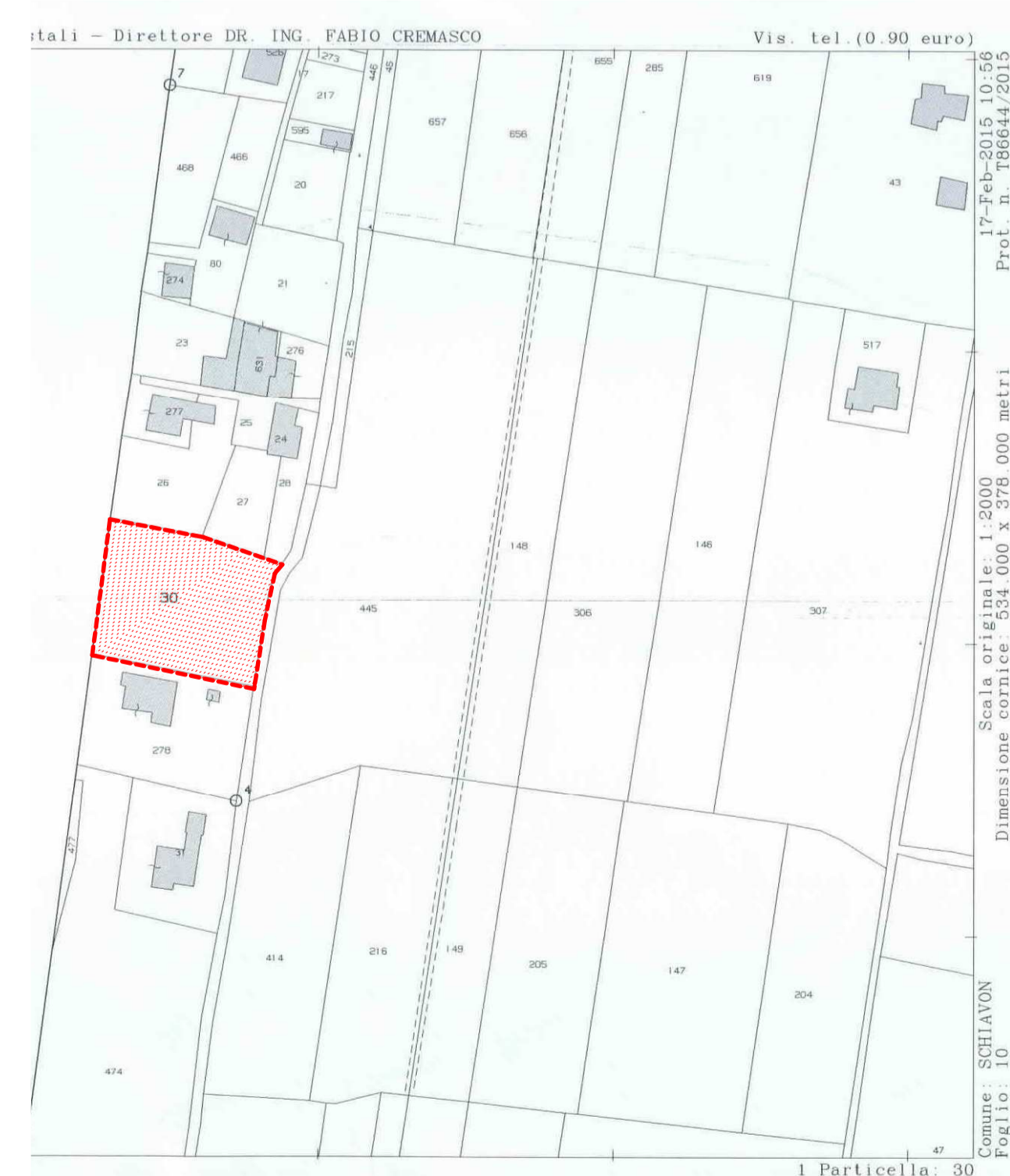
Titolo PROGETTO reti tecnologiche - ENEL -		
tabella SE	scala 1 : 200	data
la ditta lottizzante	approvato il:	Progetto urbanistico CENGAROTTI arch. ALESSANDRO
	il Segretario	Progettisti impianti servizi primari ZANCAV geom. MASSIMO
	il Responsabile del settore	

legenda

- perimetro futura "lottizzazione GRIMANA TRE"
- lotti in progetto
- accesso ai lotti
- area verde in progetto mq 100,00
- area parcheggio - manovra in progetto mq 185,60
- fabbricati esistenti

PLANIMETRIA CATASTALE scala 1 : 2000

COMUNE DI SCHIAVON
foglio 10 mappale 30



PLANIMETRIA GENERALE DI PROGETTO
piano di lottizzazione - linea enel
scala 1 : 200

- linea aerea esistente da eliminare
- linea aerea enel esistente
- pozzetto enel in cls dim. 60 x 60 x 65 cm
- cavidotto principale linea elettrica pvc pesante diam 160/125 mm interrato di progetto
- deviazione lotto - enel in pvc pesante diam 125 mm di progetto