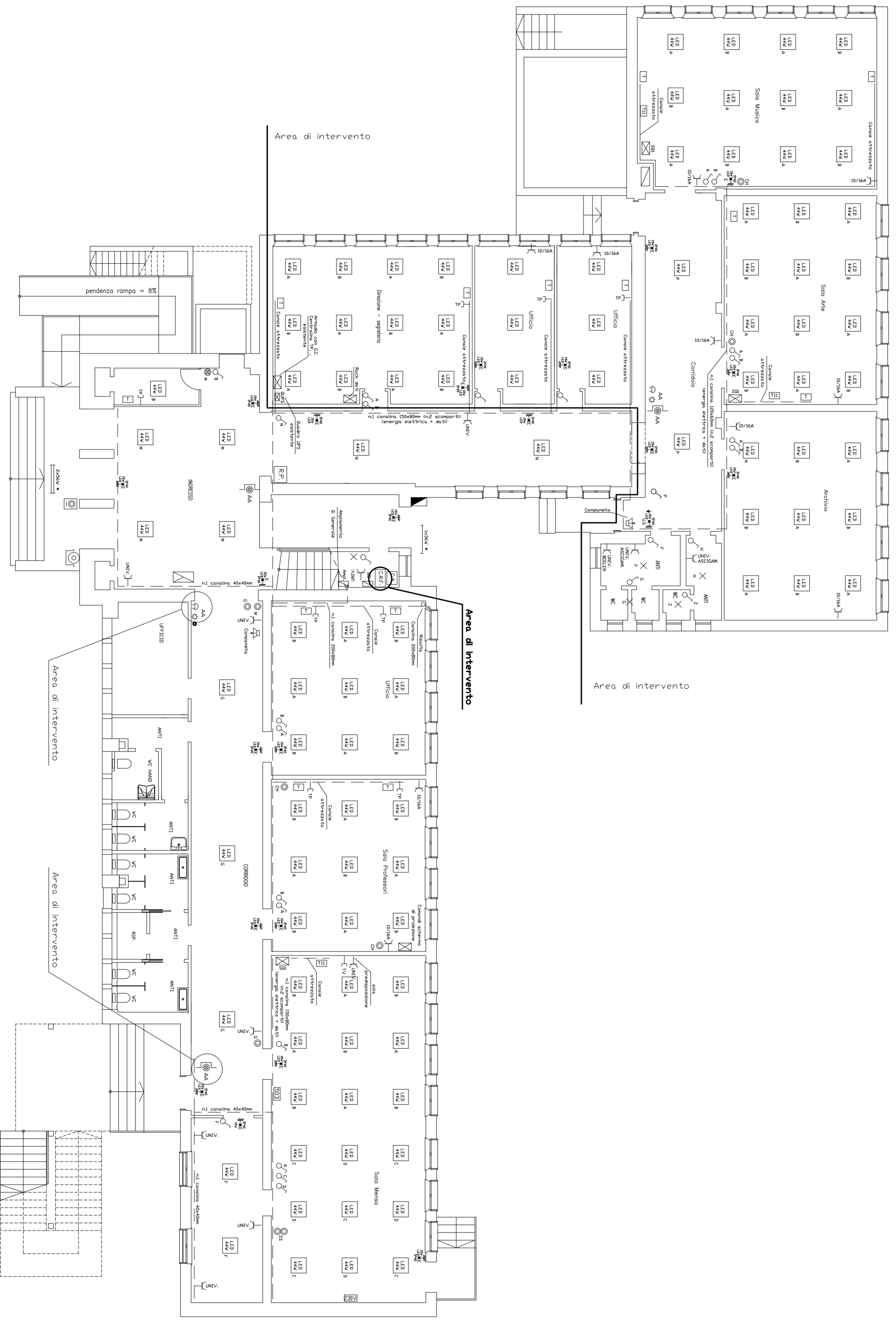


# PIANO RALZATO – PROGETTO

(STATO DI FUTURO)



LEGENDA:			
	Interruttore unipolare		Pulsante allarme incendio
	Deviatore unipolare		Selezionatore elettrico
	Invertitore		Cassetta di derivazione
	Pulsante distat. chiamata audia		Quadro elettrico
	Pulsante di chiamata da audia		Lampada di emergenza
	Prese bivalente 10/15A		Punto luce a soffitto
	Prese schuko		Pie fornero aule/corridoio
	Prese telefonica		Corpo al neon 2x36 V
	Prese TV		Corpo al neon 2x36 V
	Punto prese dati EIP		Corpo al neon 2x36 V accensione con cellula repressibile
	Gruppo prese a vista n.1 schuko + n.1 10/15A		Display visione chiamata n. audia
	Gruppo prese a vista n. 2 schuko + n. 2 10/15A		Ventilatore
	Registrazione Presenze Personale		Comandi Ventilatore
	Centralina antifurto		Gruppo prese a vista composto da: - n.2 Universali (standard) - n.2 Universali (standard) - gruppo prese a vista composto da: - n.2 Universali (standard) - n.2 Universali (standard) - n.1 Bati
	Comandi Centralina antifurto		Punto connessione LIM composto da: - cavo UTP Cat5e linea dati - n.4 Universal (crosse)
	Rivelatore volumetrico antintrusione		Gruppo prese su torretta o pavimento composto da: - n.4 Universal (crosse)
	Pulsante suoneria con portabatteria		Corpo ilirite al LED 4x4 IP40
	Prese int. con fuse 2x16A+1 1P25		Cassetta di portafornito predisposta
	Prese int. con fuse 2x16A+1 1P25		Pulsante Compagnia
	Punto di alimentazione 2P+T 230V		
	Doppio pulsante a persona presente		

**LEGENDA TOPOGRAFICO DIMI FALZAZIONE ALLARME ANTINCENDIO:**

	Punto predisposto per pulsante di allarme incendio		Punto predisposto per centrale di allarme incendio
	Punto predisposto per pulsante di allarme incendio ottico-acustico		Punto predisposto per rivelatore fotosensitivo di fumo

**NOTE IMPIANTISTICHE:**

Il canale posto all'altezza inferiore a 2,5 m deve avere il coperchio asportabile solo tramite l'uso di un attrezzo.  
 Ogni locale dovrà essere dotato di due cassette di derivazione poste sotto il canale dorsale a servizio dei punti luce, dei punti di comando, dei punti prese, ecc...

TECNICO	COMMITTENTE	INSTALLATORE	SOSTITUITO DAL:	NOIOME		
DATA	25/10/2016	COMUNE DI COLOGNA VENETA	DATA			
NOME	CASTAGNA Ing. ARTURO		SOSTITUISCE IL:	NOIOME		
FIRMA			DATA			
			SCALA	1:100		
PROGETTO : RIFACIMENTO DELLE SCUOLE SECONDARIE DESCRIZIONE : 1° GRADO "DANTE ALIGHIERI" DI COLOGNA VENETA - INT. PER RIFACIMENTO IMP. ELETT. - 2° STRALCIO						
INDICE DI REVISIONE	1	2	3	Disegno N°	Tov. N°	Foglio N°
INDEX OF REVISION	4	5	6	3817	2	1/4