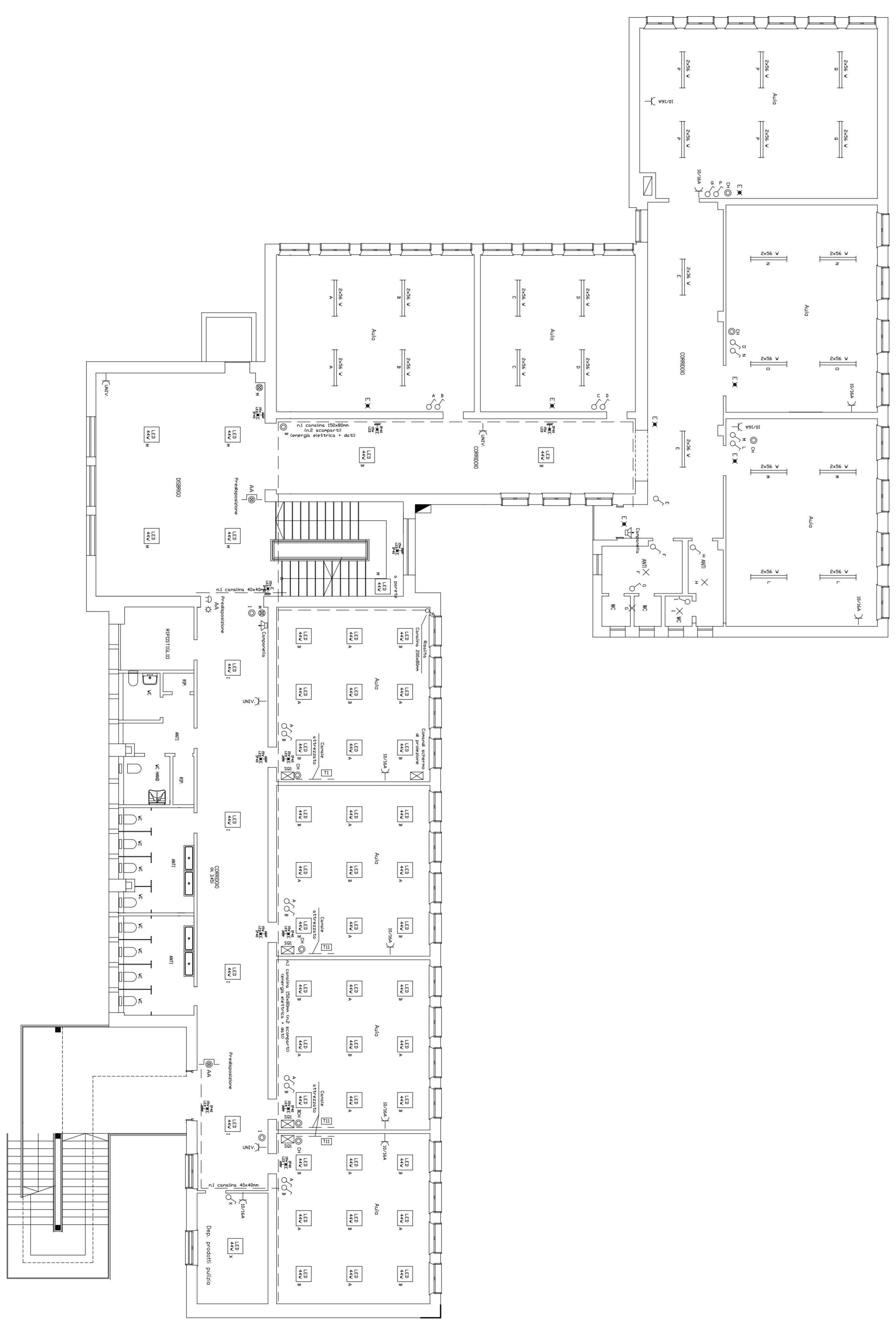


PIANO PRIMO – PROGETTO (STATO DI FATTO)



LEGENDA:	
	Interruttore unipolare
	Deviatore unipolare
	Invertitore
	Pulsante alarim. chiamata aula
	Pulsante di chiamata da aula
	Presa bivalente 10/15A
	Presa schuko
	Presa telefonica
	Presa TV
	Punto presa dati EIP
	Gruppo prese a vista n.1 schuko + n.1 10/15A
	Gruppo prese a vista n.2 schuko + n.2 10/15A
	Registrazione Presenze Personale
	Centralina antifurto
	Comand. Centralina antifurto
	Rivelatore volumetrico antintrusione
	Pulsante suoneria con portatarga
	Presa int. con fuse 2x16A+T 1P25
	Presa int. con fuse 2x16A+T 1P25
	Punto di alimentazione 2P+T 230V
	Doppio pulsante a persona presente
	Cassetta di portafornito predisposta

LEGENDA TOPOGRAFICO DIMI FALZAZIONE ALLARME ANTINCENDIO:	
	Pulsante di segnalazione manuale allarme antincendio
	Dispositivo di allarme antincendio
	Rivelatore fotoelettrico di fumo

NOTE IMPIANTISTICHE:

Il canale posto all'altezza inferiore a 25 n. deve avere il coperchio asportabile solo tramite l'uso di un attrezzo.

Dagli locali dovrà essere dotato di due cassette di derivazione poste sotto il canale dorsale a servizio dei punti luce, dei punti di comando, dei punti prese, ecc...

TECNICO	COMMITTENTE	INSTALLATORE	SOSTITUITO DAL	DATA	NOME
DATA	25/10/2016	COMUNE DI COLOGNA VENETA	SOSTITUISCE IL	DATA	NOME
NOME	CASTAGNA Ing. ARTURO		SCALA	1:100	
FIRMA	Castagna Ing. Arturo	PROGETTO : RIVALUTAZIONE DELLE SCUOLE SECONDARIE	DESCRIZIONE : 1° GRADO "DANTE ALIGHIERI" DI COLOGNA VENETA- INT. PER RIFACIMENTO IMP. Elett.- 2° STRALCIO	INDICE DI REVISIONE	1 2 3 4
	COLOGNA VENETA (VR)	Disegno N° 3817	Tav. N° 1	Foglio N° 2/4	