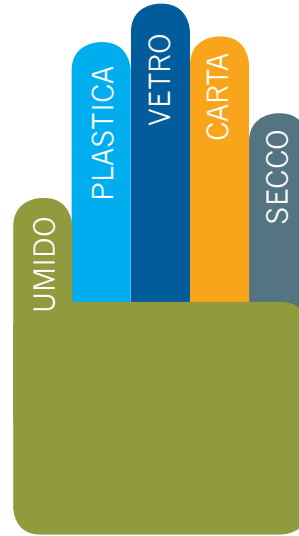




COMUNE DI
CORTINA D'AMPEZZO
COMÙN DE ANPEZO



RACCOLTA DIFFERENZIATA DEI RIFIUTI VADEMECUM PER UTENZE PRIVATE E COMMERCIALI



PER INFORMAZIONI

INERENTI LA RACCOLTA DIFFERENZIATA,
SEGNALAZIONI, MANCATI SVUOTAMENTI
O RITIRO DEI SACCHETTI
E PRENOTAZIONE DI SERVIZI A RICHIESTA:

ECOSPORTELLO

Loc. Pian Da lago 90/b

Tel. **0436/2890 - 0436/396337**

Fax **0436/876791**

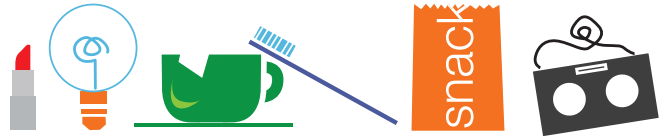
sartori@cortina-dolomiti.it



La raccolta differenziata è un gesto di grande civiltà e di rispetto per il bellissimo territorio nel quale viviamo. “Cortina per l’ambiente” è l’invito che rivolgiamo a tutti i residenti e ospiti a collaborare per preservare la pulizia del nostro accogliente paese e garantire che tutti i rifiuti siano gestiti correttamente, smaltendo solo quello che non si può riutilizzare e riciclando tutto il resto.

Le regole per una corretta raccolta dei rifiuti si trovano in questo manualetto e nel calendario delle raccolte a disposizione di tutti i cittadini.

SECCO



SECCO

- gomma
- stracci sporchi
- carta carbone
- carta oleata
- carta plastificata
- pannolini ed assorbenti
- polveri dell'aspirapolvere
- piccoli oggetti in legno verniciato
- lampadine e cocci di ceramica
- porcellana o terracotta
- penne e piccoli oggetti plastici
- cassette audio e video
- nylon e cellophane
- polistirolo sporco
- cosmetici e tubetti di dentifricio

Va conferito in sacchetti di plastica o sacchi anonimi e negli appositi bidoni o cassonetti di colore grigio con la scritta “frazione secca” o “secco”.

Il secco raccolto verrà smaltito in discarica



UMIDO

Va conferito esclusivamente negli appositi sacchetti trasparenti e nei bidoni o cassonetti di colore verde con la scritta “umido” o “organico”.

Dopo la raccolta verrà avviato all'impianto di compostaggio più vicino per essere trasformato in compost, terriccio fertile utile per le colture.

UMIDO

- scarti di cucina e avanzi di cibo
- gusci d'uovo
- alimenti avariati
- scarti di verdura e frutta
- fondi di caffè e filtri di tè
- fiori recisi e piante domestiche
- pane vecchio
- salviette di carta
- ceneri spente di caminetti
- piccoli ossi e gusci di cozze

CARTA

CARTA E CARTONE

- fogli
- giornali
- riviste
- quaderni
- cartoni piegati
- imballaggi in cartone
- scatole in cartone e contenitori in cartone
- contenitori in tetra pack risciacquati



Gli imballaggi in cartone vanno piegati, tagliati o schiacciati e conferiti nelle apposite cassette gialle, nei bidoni gialli o nei cassonetti gialli, o comunque in contenitori con la scritta carta e cartone. Ove mancasse la cassetta o il bidone i cartoni vanno tagliati e appiattiti ed inseriti in un imballo integro e posizionati accanto agli altri rifiuti la sera prima del giorno previsto per la raccolta.

Non conferire con la carta materiali estranei, in particolare: cassette ed oggetti in polistirolo, cassette in legno, contenitori Tetra Pak contenenti residui di cibo o bevande.

I materiali verranno portati alla piattaforma di riciclaggio più vicina per farne carta riciclata.



Tutto ciò che fa parte di detta frazione, andrà conferito, risciacquato e pulito, negli appositi sacchetti azzurri con la scritta “plastica” e posizionato accanto ai bidoni o cassonetti degli altri rifiuti la sera prima del giorno previsto per la raccolta.

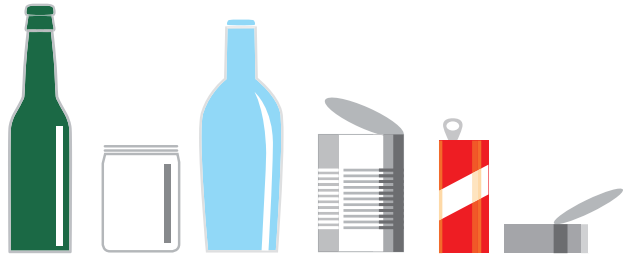
Non va assolutamente conferito con la plastica materiale estraneo, per esempio: contenitori sporchi e con residui organici, piatti, bicchieri, posate, rifiuti ospedalieri (come siringhe, sacche per il plasma, contenitori per liquidi fisiologici e per emodialisi), beni durevoli in plastica (come elettrodomestici, articoli casalinghi, complementi d’arredo, etc...), oggetti in plastica che non siano imballaggi.

PLASTICA

SOLO IMBALLAGGI E CONTENITORI IN PLASTICA

- bottiglie di acqua e bibite
- flaconi di detersivo
- flaconi shampoo
- flaconi bagnoschiama e contenitori per liquidi in genere
- polistirolo pulito
- vasetti yogurt

VETRO



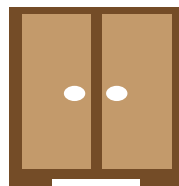
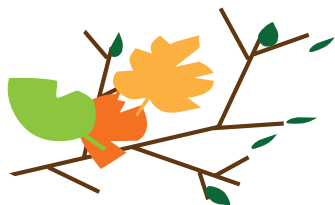
VETRO E LATTINE

- bottiglie
- vasetti
- bicchieri di vetro
- lattine in alluminio
- lattine e scatole in banda stagnata
- contenitori in metallo

Tutto ciò che fa parte di detta frazione, andrà conferito risciacquato e pulito, sfuso negli appositi bidoni e cassonetti con la scritta “vetro e lattine”

Non va assolutamente conferito con vetro e lattine: materiale ferroso in genere, contenitori, secchi e secchielli in latta o vetro contenenti residui di rifiuto o prodotti chimici, lattine con interno smaltato bianco.

I materiali verranno portati alla piattaforma di riciclaggio più vicina per farne nuovi oggetti in vetro riciclato e nuove lattine.



VERDE

INGOMBRANTI

In piccole quantità possono essere conferiti negli appositi sacchi in plastica trasparente, o altrimenti posizionati in modo che l'operatore con il veicolo appositamente attrezzato possa avvicinarsi per il carico. Vengono raccolti a domicilio su prenotazione nella giornata di **lunedì**, telefonando al numero: **0436/2890** oppure **0436/396337**

Vengono raccolti a domicilio su prenotazione nella giornata di sabato telefonando allo: **0436/2890** oppure **0436/396337** e devono essere posizionati in luogo accessibile al mezzo appositamente attrezzato per il carico.

VERDE E RAMAGLIE

- erba
- potature di alberi e siepi
- sfalci
- ramaglie e residui vegetali

INGOMBRANTI E RAE RIFIUTI APPARECCHIATURE ELETTRICHE ED ELETTRONICHE

- poltrone
- materassi
- gomma piuma
- rifiuti ferrosi anche di piccole dimensioni
- mobili vecchi
- beni di consumo durevoli
- elettrodomestici

Edilizia e ingombranti



I rifiuti speciali come **i materiali di risulta dell'edilizia, ceramiche, porcellane e terraglie**, non sono assimilati ai rifiuti urbani e vanno conferiti presso la discarica GES. COM. di San Vito di Cadore o nella discarica per inerti più vicina.

I rifiuti ingombranti vengono selezionati e smaltiti o riciclati a seconda dei componenti; **legno, ramaglie e sfalci** vengono avviati come i rifiuti organici all'impianto di compostaggio.

Importanti norme generali

- **Attenersi alle norme di conferimento descritte:**
è importante conferire sfusi i materiali quando espressamente indicato, oppure negli appositi sacchi trasparenti quando previsto, al fine di facilitare le operazioni di raccolta e permettere il corretto trattamento.
- **E' possibile ritirare i sacchetti presso l'ECOSPORTELLO** in Loc. Pian da Lago n. 90/b
- **PER TUTTI COLORO CHE CEDONO IN LOCAZIONE I LOCALI (abitazioni o esercizi):** nel contratto di locazione è obbligatorio inserire la specifica clausola che prevede l'impegno da parte del locatario a effettuare la raccolta differenziata dei rifiuti, allegando regolamento ed informative.



**MANTIENI PULITO L'AMBIENTE
MIGLIORA LA RACCOLTA DIFFERENZIATA!**

**RACCOLTA DIFFERENZIATA
DEI RIFIUTI
CORTINA D'AMPEZZO
PER L'AMBIENTE**



in collaborazione con

