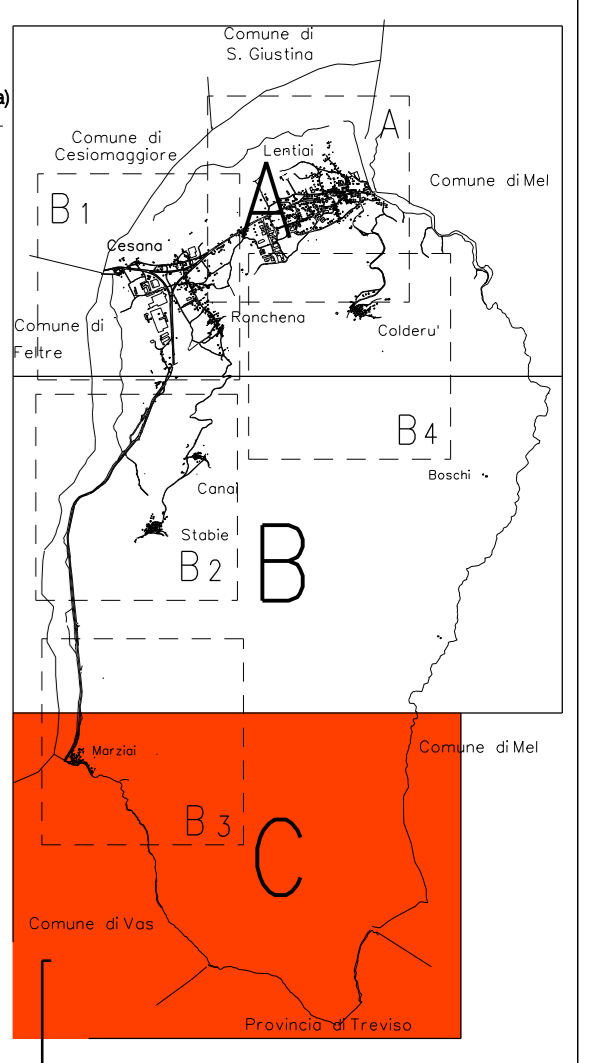
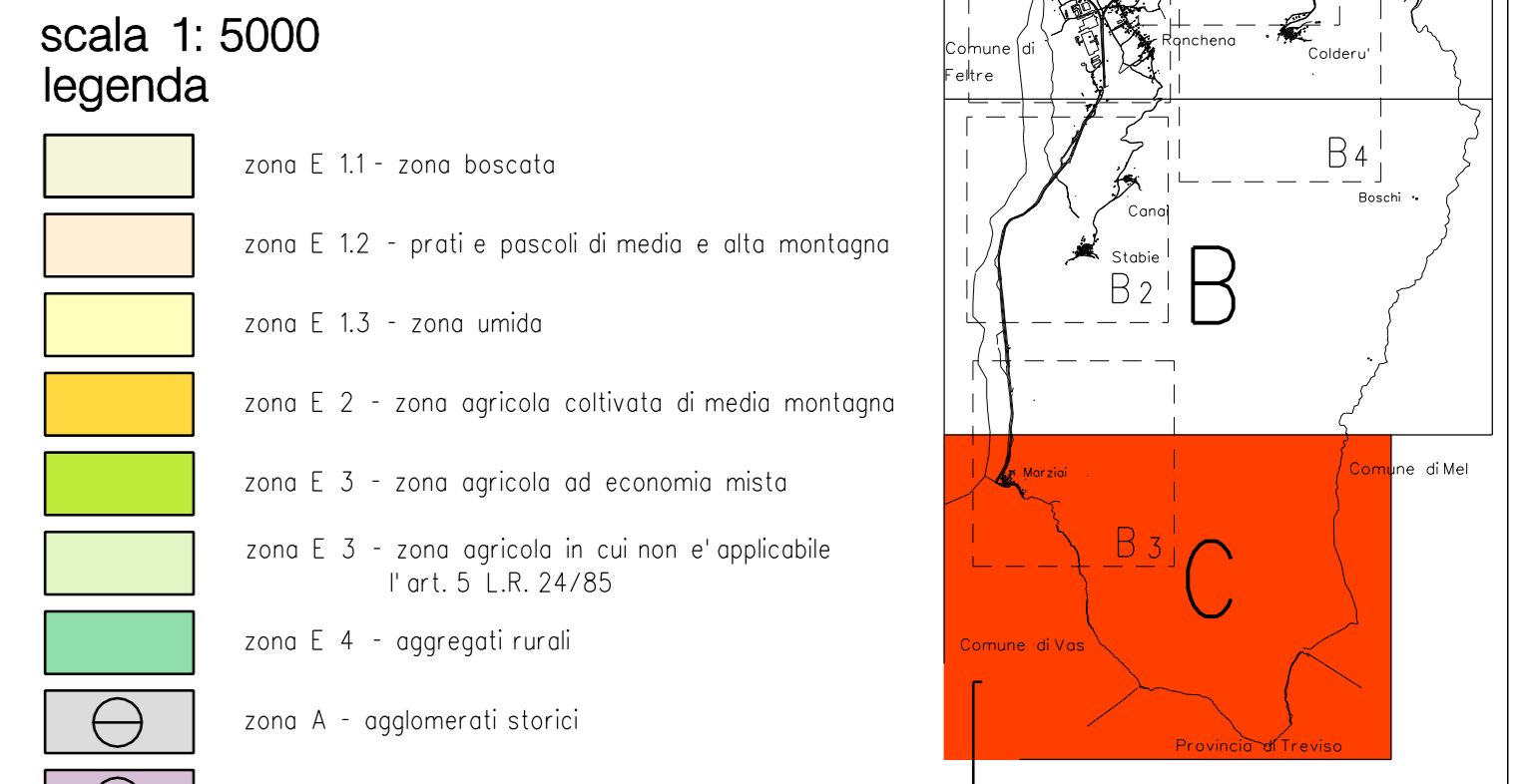



**P.R.G. – INTERO TERRITORIO COMUNALE**  
SU BASE CATASTALE

**VARIANTE al P.R.G.**  
 L.R. 27 giugno 1985, n. 61 art. 50 – comma 4 lett. l  
 (Interventi cartografici e censuari di aree censite all'assunzione di una nuova base cartografica)

**IL SINDACO** **IL PROGETTISTA**  
 Flavio Tomasi Dotting Nicola Della Mea



denominazione zona   
 riferimento tabella specifica 