

Comune di PORTO TOLLE

Provincia di ROVIGO

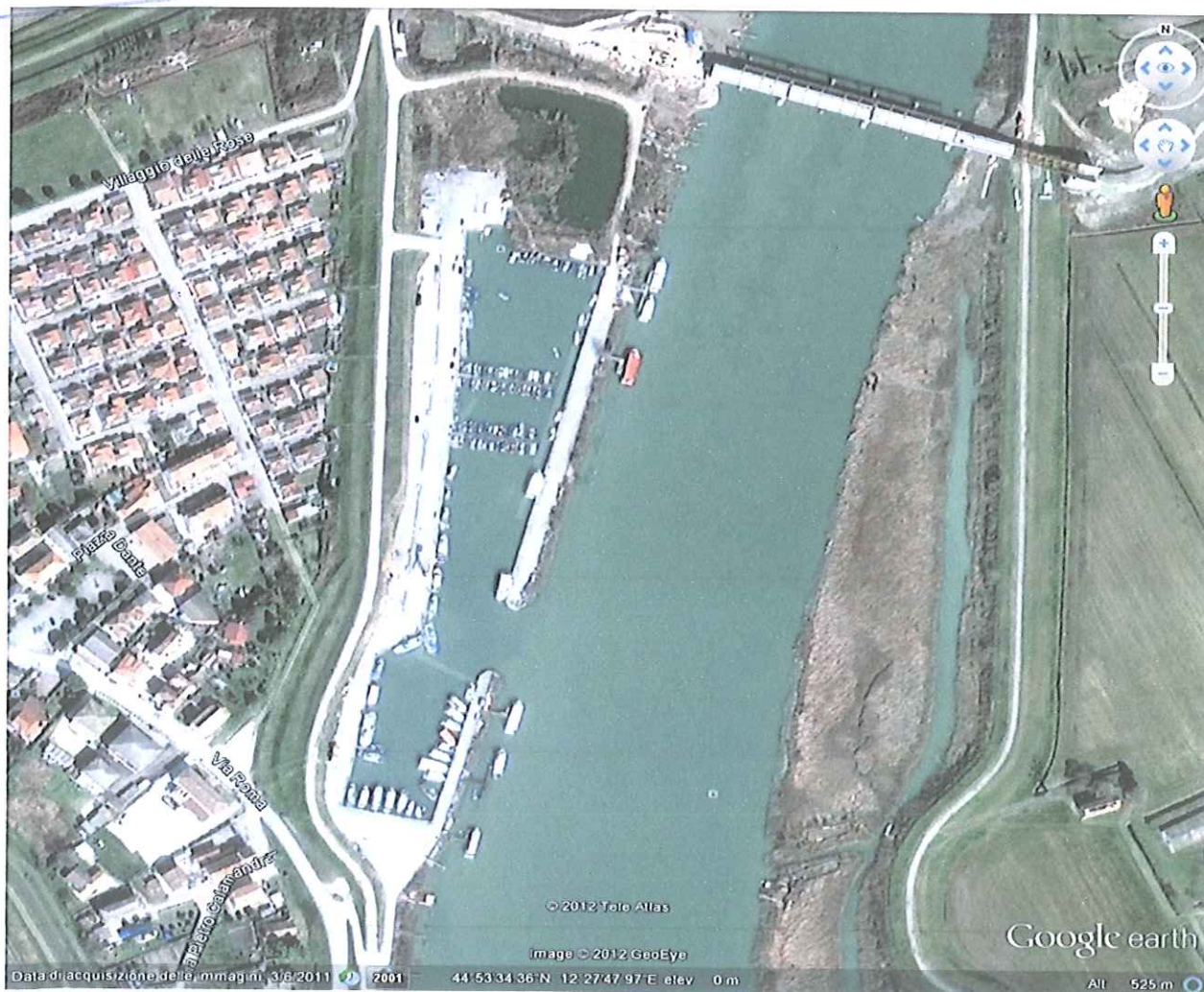
RELAZIONE TECNICA ILLUSTRATIVA E QUADRO ECONOMICO - PROGETTO ESECUTIVO
relativo ai lavori di ammodernamento e potenziamento del Porto Pescherecci di
Scardovari

Committente: **COMUNE DI PORTO TOLLE**

con sede in Piazza Ciceruacchio n° 9 – cap. 45018 Cà Tiepolo
Porto Tolle (Ro) – cf. e P.I. 00201720299;
Telefono: 0426/394411 – Fax. 0426/394490

Progettista e DL. **Geometra Mario Biolcati**

con studio in Porto Tolle (Ro) in Via G.Matteotti n° 288
45018 – loc. Cà Tiepolo; Telefono: 0426/380342 – Fax. 0426/391196
Cf. BLCMRA58H04F156E e P.Iva 0066155.038.4 -



Il PORTO PESCHERECCI DI SCARDOVARI è stato realizzato negli anni compresi tra il 1995-2011 con interventi cofinanziati dalla Comunità Europea, Regione del Veneto e Comune di Porto Tolle.

L'area demaniale occupata dal porto pescherecci è in concessione del Comune di Porto Tolle ed ha una superficie di mq. 37000 dei quali 15000 a bacino portuale e mq. 12000 di banchina e piazzali pavimentati disponibili per n. 108 posti barca.

Il presente progetto prevede l'esecuzione di lavori di potenziamento ed ammodernamento su pavimentazioni, impianti, segnaletica stradale, in particolare si prevede di intervenire per ripristinare i cedimenti della pavimentazione stradale in corrispondenza della trave di coronamento della banchina, con riempimento degli scavi e nuova pavimentazione.

Inoltre si prevede il ripristino delle colonnine di distribuzione energia elettrica, delle cassette idranti dell'impianto antincendio e l'installazione dei fanali di accesso al porto.

Lo spostamento dei pontili galleggianti e la loro manutenzione, la fornitura e posa di pali di ormeggio in legno infissi, l'escavo del fondale nel settore 1.

Il ripristino della viabilità interna di servizio.

Porto Tolle, li

Il tecnico
Geom. Mario Biolcati

A blue rectangular professional stamp for Geom. Mario Biolcati. The stamp contains the following text: 'Colombini Mario', 'Cognome', 'M. Biolcati', 'Prof. Mario Biolcati', 'Incarico', 'Prodotto', 'Data', 'Mappa', 'Mappa', 'Mappa'. A handwritten signature is visible over the stamp.

RIEPILOGO

(1) LAVORI DI CONSOLIDAMENTO, PAVIMENTAZIONI, ESCAVI E RIPRISTINI, CORDONATE

A	OPERE VARIE	€ 21.356,08
B	PAVIMENTAZIONI	€ 34.160,00
C	SPECCHIO ACQUEO	€ 9.720,00
	- TOTALE LAVORI SOGGETTI A RIBASSO	€ 65.236,08
	- ONERI PER LA SICUREZZA	€ 6.572,50
	Totale lavori in appalto	€ 71.808,58

(2) SOMME A DISPOSIZIONE

I.V.A. al 10% sui lavori	10%	€ 7.180,86
Somme a disposizione per illuminazione pubblica		€ 17.278,29
Somme a disposizione per sistemazione pontili galleggianti		€ 24.000,00
I.V.A. al 22% sulle somme per ill. pubb., pontili		€ 9.081,22
Spese generali e tecniche IVA e contributi inclusi		€ 15.100,80
Incentivo alla progettazione Art. 92, comma 5 D.Lgs. 163/06		€ 1.436,17
Imprevisti e arrotondamenti I.V.A. Inclusa		€ 4.114,08
	Tot. somme a disposizione	€ 78.191,42

	TOTALE GENERALE	€ 150.000,00
--	------------------------	---------------------

Porto Tolle, li 17 FEB. 2014

Geom. Mario Biolcati

