

P.R.G. - ZONE SIGNIFICATIVE  
SU BASE CATASTALE

STABIE - CANAI

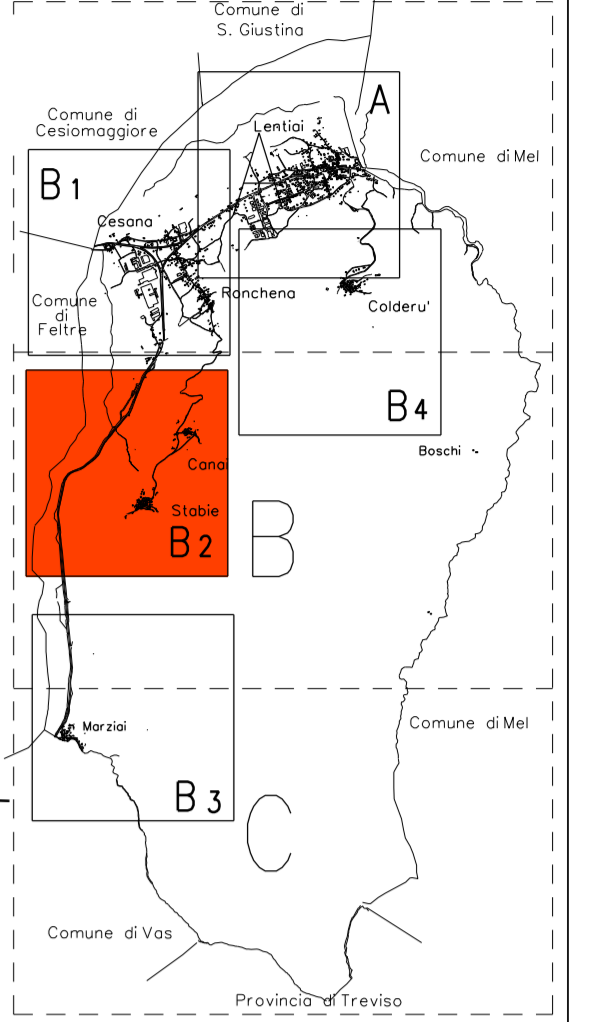
VARIANTE al P.R.G.  
L.R. 27 giugno 1985, n. 61 art. 50 - comma 4 lett. l  
(Disposizioni catastali e cartografi di enti competenti all'attuazione di una nuova base catastale)

IL SINDACO  
Piero Tomasco

IL PROGETTISTA  
Dott. Ing. Nicola Della Mola

scala 1:2000  
legenda

- zona agricola
- zona E 1.3 - zona umida
- zona E 4 - aggregati rurali
- zona A - aggregati storici
- zona B - residenziali di completamento e ristrutturazione
- zona C1 - residenziali di completamento
- zona C2 - residenziali di espansione
- zona D1 - produttive di completamento
- zona D2 - produttive di espansione
- zona D3 - produttive miste artigianali-commerciali
- zona D4 - produttive artigianali agro-industriali
- perimetro strumenti attuativi vigenti
- zona F1 - aree per l'istruzione
- zona F2 - aree attrezzate o parco-gioco-sport
- zona F3 - aree per attrezzature di interesse comune
- zona F4 - aree per parcheggi
- zona F5 - aree per attrezzature turistico - ricettive
- aree di verde privato
- impianti tecnologici
- limite aree di rispetto cimiteriale
- limite aree di rispetto strade
- tracciato elettrodotto in cavo aereo
- limite area di rispetto elettrodotto in cavo aereo
- aree di rispetto paesaggistico - D.Lgs. 490/99, Art. 139
- vincolo forestale idrogeologico con visuali significativi
- filari alberi alto fusto
- percorsi pedonali
- viabilità di progetto
- scollinate
- attività approvate ai sensi della L.R.11/87
- elementi puntuali significativi (riferimento alle tabelle "P")
- Area di Tutela Paesistica
- Vinchetta di Cellarò
- Monte Cesen
- Vincolo delle sorgenti idriche
- zona di tutela
- zona di rispetto
- obbligo strumento urbanistico attuativo
- CARATTERISTICHE DEGLI INTERVENTI**
- passaggi coperti
- progettazione unitaria
- progettazione minima unitaria
- andamento falde tettili
- corti
- confine comunale
- INTERVENTI SULL'ESISTENTE EDIFICATO**
- zona di degrado
- tutti gli interventi
- limiti massimo ampliamento
- restauro filologico
- restauro conservativo
- restauro propositivo
- ristrutturazione parziale tipo "A"
- ristrutturazione parziale tipo "B"
- ristrutturazione globale
- demolizione e ricostruzione
- senza ricostruzione
- ristrutturazione urbanistica
- unità edilizia
- TPOLOGIE EDILIZIE NUOVE**
- conseguente all'antico
- isolata o unifamiliare
- bifamiliare
- o schiera
- in linea, a cortina, a corte
- o blocco
- o torre
- interventi coordinati
- o ballatoio
- garage interrato
- PRESCRIZIONI PARTICOLARI**
- indagine geologica preventiva
- indagine archeologica preventiva
- indagine storico preventiva
- vincolo archeologico L. 8/8/85 n. 431 art. 1 lettera m.



denominazione zona  
riferimento tabella specifica

