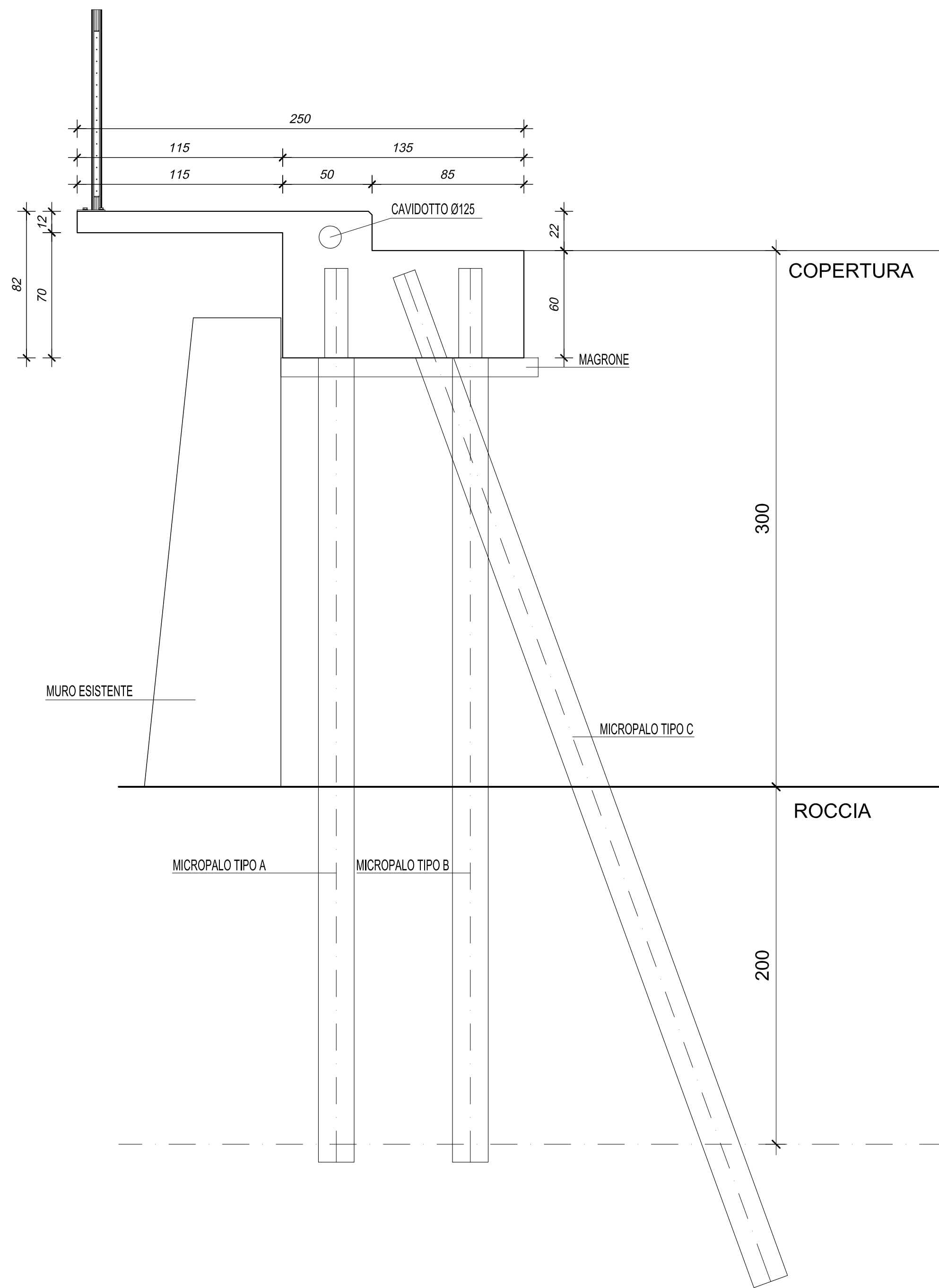
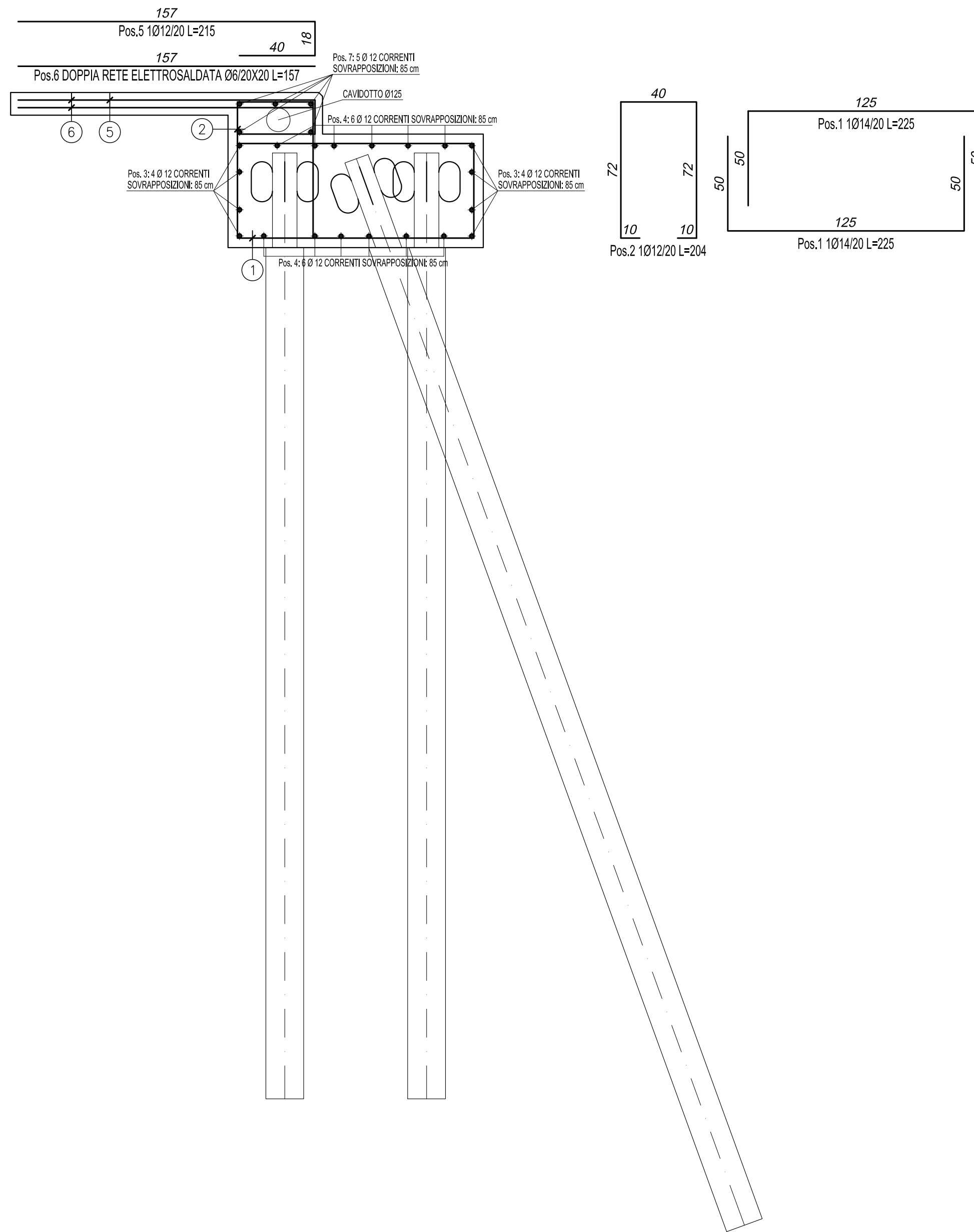


BANCHETTONE
Scala 1:20

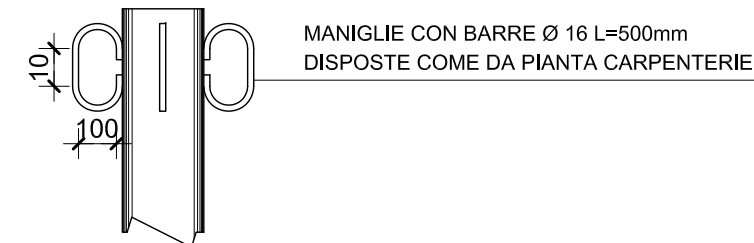
CARPENTERIA



ARMATURA



PARTICOLARE COLLEGAMENTO MICROPALO
VERTICALE - BANCHETTONE IN C.A.



CARATTERISTICHE MICROPALO							
SEZIONE	LUNGHEZZA TOTALE ARMATURA (m)	LUNGHEZZA INSERITA NEL CORDOLO (m)	LUNGHEZZA FONDAZIONE (m)	INTERASSE (m)	DIAMETRO TUBO (mm)	SPESSORE TUBO (mm)	DIAMETRO PERFORAZIONE (mm)
TIPO A	5.0	0.5	4.5	1.2	127	8	190
TIPO B	5.0	0.5	4.5	2.4	127	8	190
TIPO C	6.0	0.5	5.5	2.4	127	8	190

LUNGHEZZA MINIMA DI INFISSIONE IN ROCCIA 2m

PIANTA MICROPALI

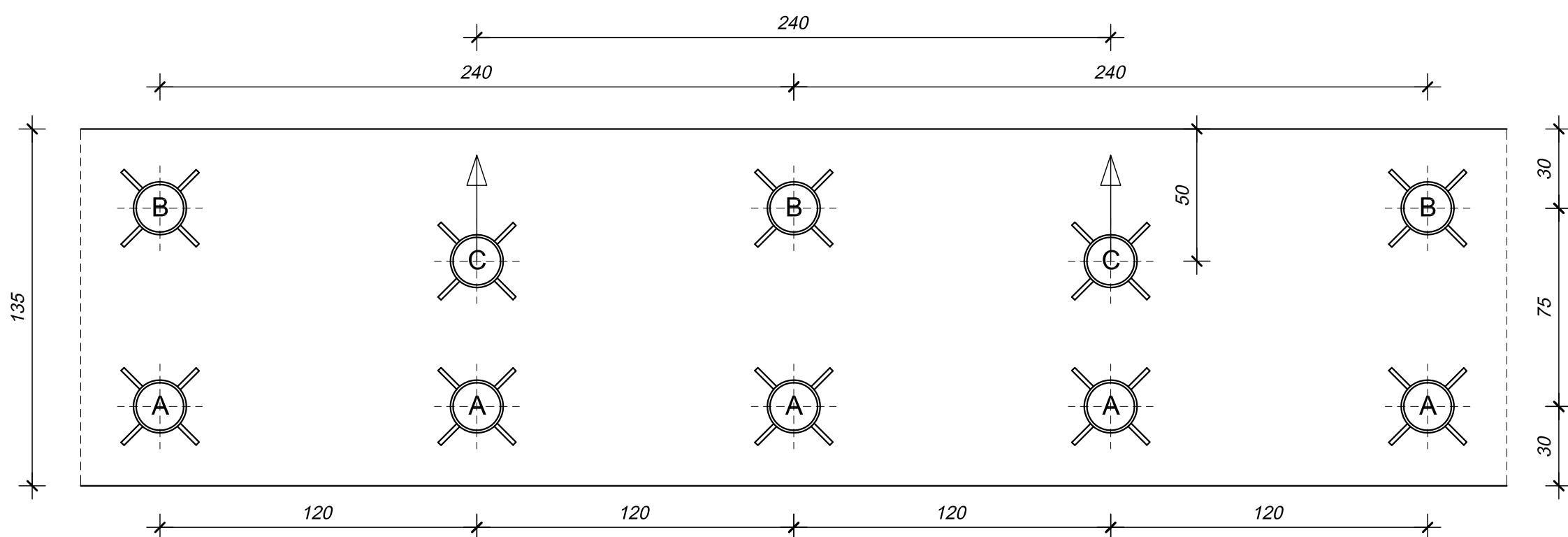


TABELLA FERRI BANCHETTONE
INCIDENZA DI ACCIAIO PER 1 METRO DI OPERA

Pos.	Ø (mm)	LUNGHEZZA (m)	NUM.	PESO (kg)
1	14	2.25	10	27.18
2	12	2.04	5	9.06
3	12	1.25	8	8.88
4	12	1.25	12	13.32
5	12	2.15	5	9.55
6	6	1.60	10	3.55
6	6	1.25	16	4.44
7	12	1.25	5	5.55
MANIGLIE	16	0.50	8	6.31
TOTALE				87.84

NOTE

- ESEGUIRE LA PERFORAZIONE DEI MICROPALI CON SOLA ROTAZIONE SENZA PERCUSSIONE IN PRESENZA DI EDIFICI
- VERIFICARE LA POSIZIONE DEI SOTTO SERVIZI PRIMA DI INIZIARE LE LAVORAZIONI



REGIONE VENETO - REGION VENETO
PROVINCIA DI BELLUNO - PROVINCIA DE BELUM DOLOMITES

COMUNE DI ROCCA PIETORE
COMUNE DI COLLE SANTA LUCIA - COMUN DA COL

Progetto Integrato Territoriale
di Valorizzazione Turistica del Medio-Alto Agordino

REALIZZAZIONE DEL PERCORSO PEDONALE
TURISTICO TRA LE LOC. "VILLAGRANDE" E "PIAN"
NEL COMUNE DI COLLE SANTA LUCIA
1° stralcio tra il km 149+800 e il km 150+600 della S.P.
251 "della Val di Zoldo e Val Cellina"

ALLEGATO N.
ED.10
SCALA
1:20

PROGETTO ESECUTIVO
STRUTTURALI - BANCHETTONE
SEZ.42-SEZ.44

PROGETTISTI
ing. Elena Bustreo
p.i. Gianni Dell'Eva
ing. Roland Moro
ing. Mirko Forcolin
geol. Giuseppe De Biasi



REV	DATA	NOME FILE	REDATTO	CONTROLLATO	APPROVATO
2					
1					
0	FEB 2018	1801_BANCHETTONE.DWG			EB