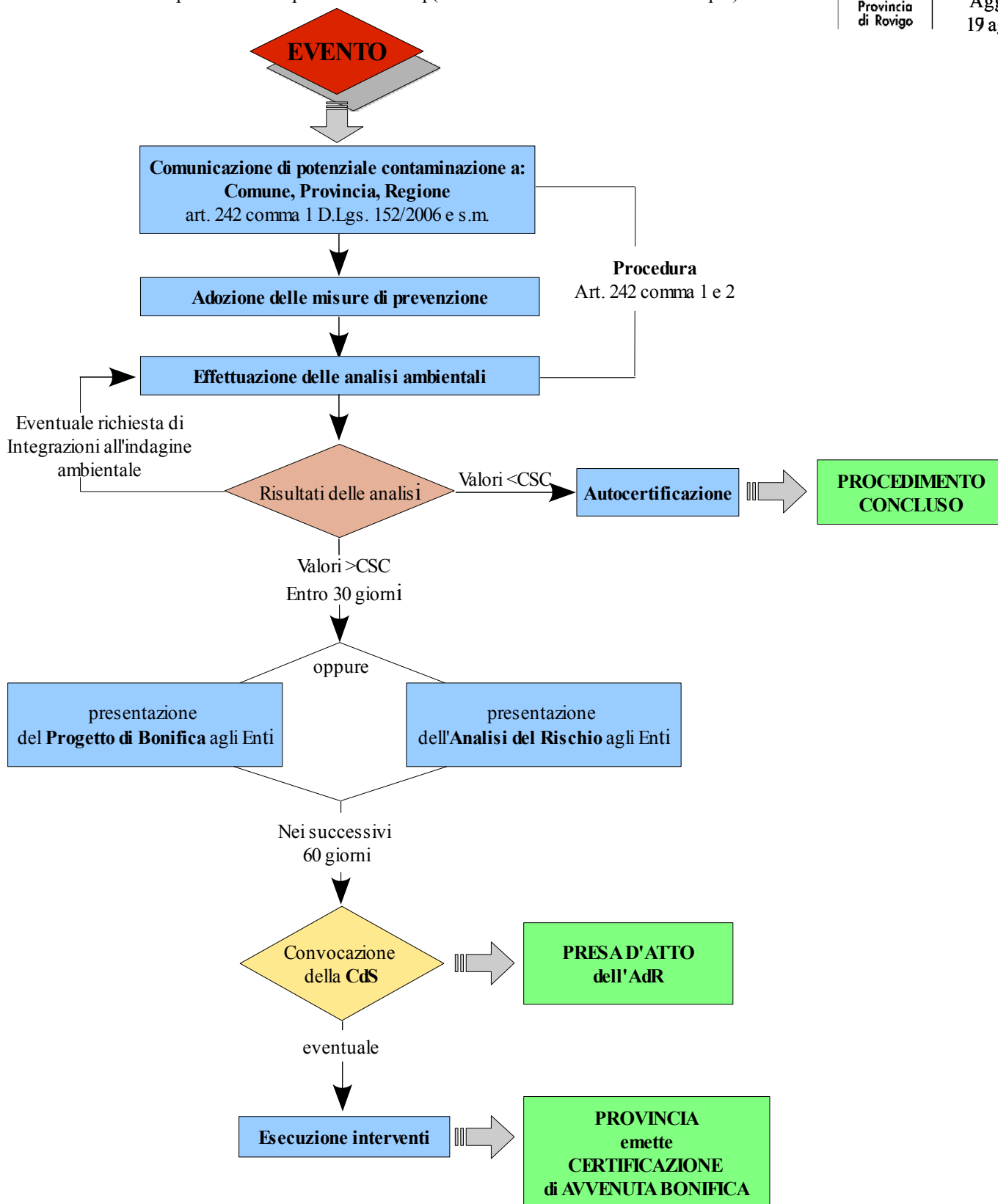


Procedimento per i siti di ridotte dimensioni
 (art. 249 D.Lgs. 152/2006 e s.m. e Allegato 4)
 Aree di superficie non superiore a 1000 mq (esclusa la contaminazione delle acque)



Provincia di Rovigo
Area Ambiente
 Uff. Bonifiche
 Aggiornato a
 19 agosto 2010



Legenda:

- CSC: Concentrazione soglia di contaminazione
- CSR: Concentrazione soglia di rischio
- CdS: Conferenza di servizi
- PdC: Piano di caratterizzazione
- AdR: Analisi del Rischio
- PdB: Progetto di Bonifica