

PROGETTO ESECUTIVO
RINNOVO PAVIMENTAZIONE
PALESTRA SCUOLA MEDIA RICCOBONI



TAV. A **ESTRATTO PLANIMETRICO**
PIANTE E SEZIONI STATO ATTUALE E FUTURO

Visto: IL RESP. DEL PROCEDIMENTO
 Ing. Michele CAVALLARO

IL PROGETTISTA
 Ing. Federico MODONESI

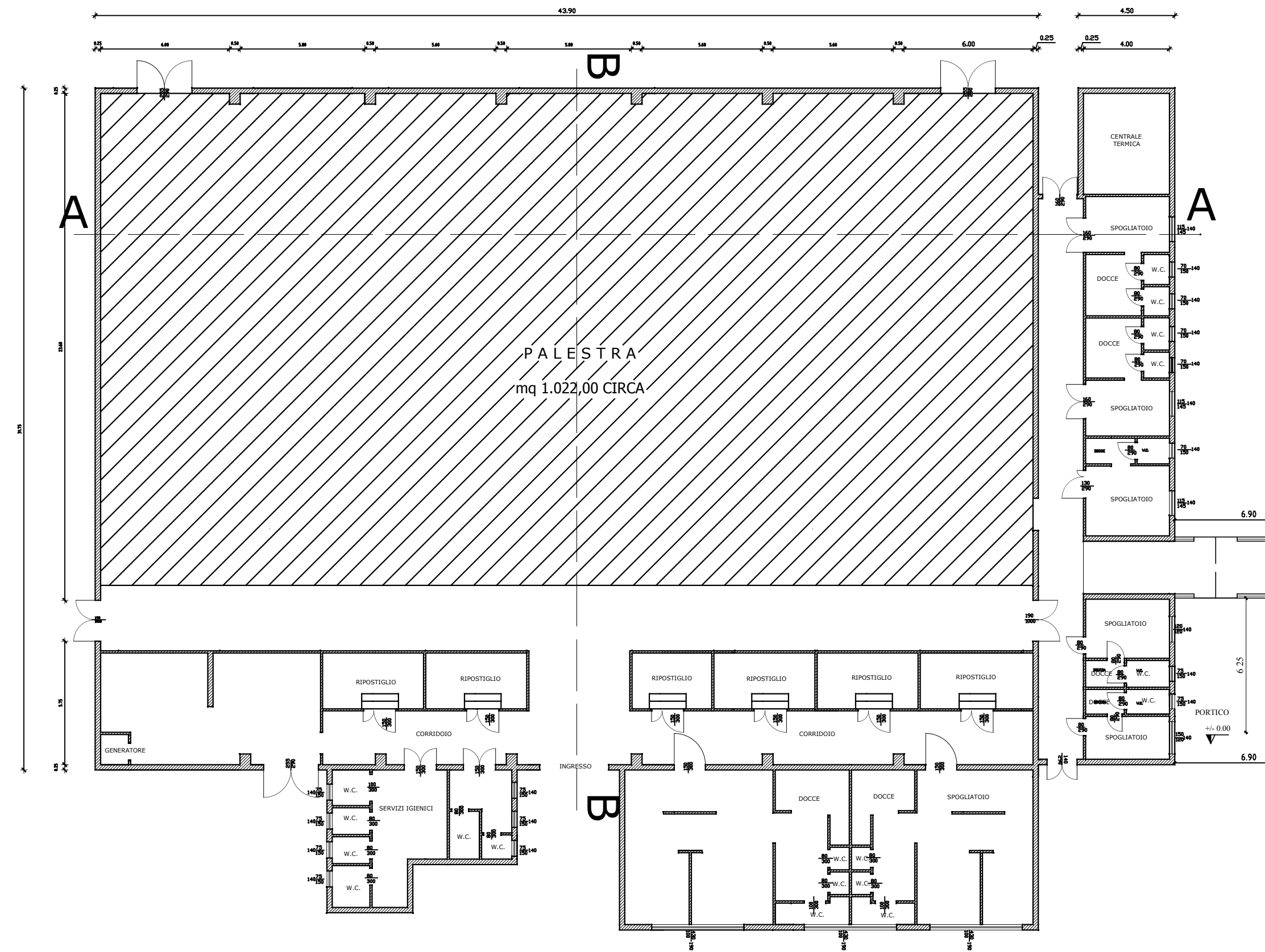
COLLABORATORI TECNICI
 Geom. Aldo BELLATO
 Geom. Sandro BOZZA
 Geom. Leonardo TOMIATO

ROVIGO - SEZIONE EDILIZIA PUBBLICA - Tel. 0425.204294 - Fax. 0425.204255 - www.comune.rovigo.it

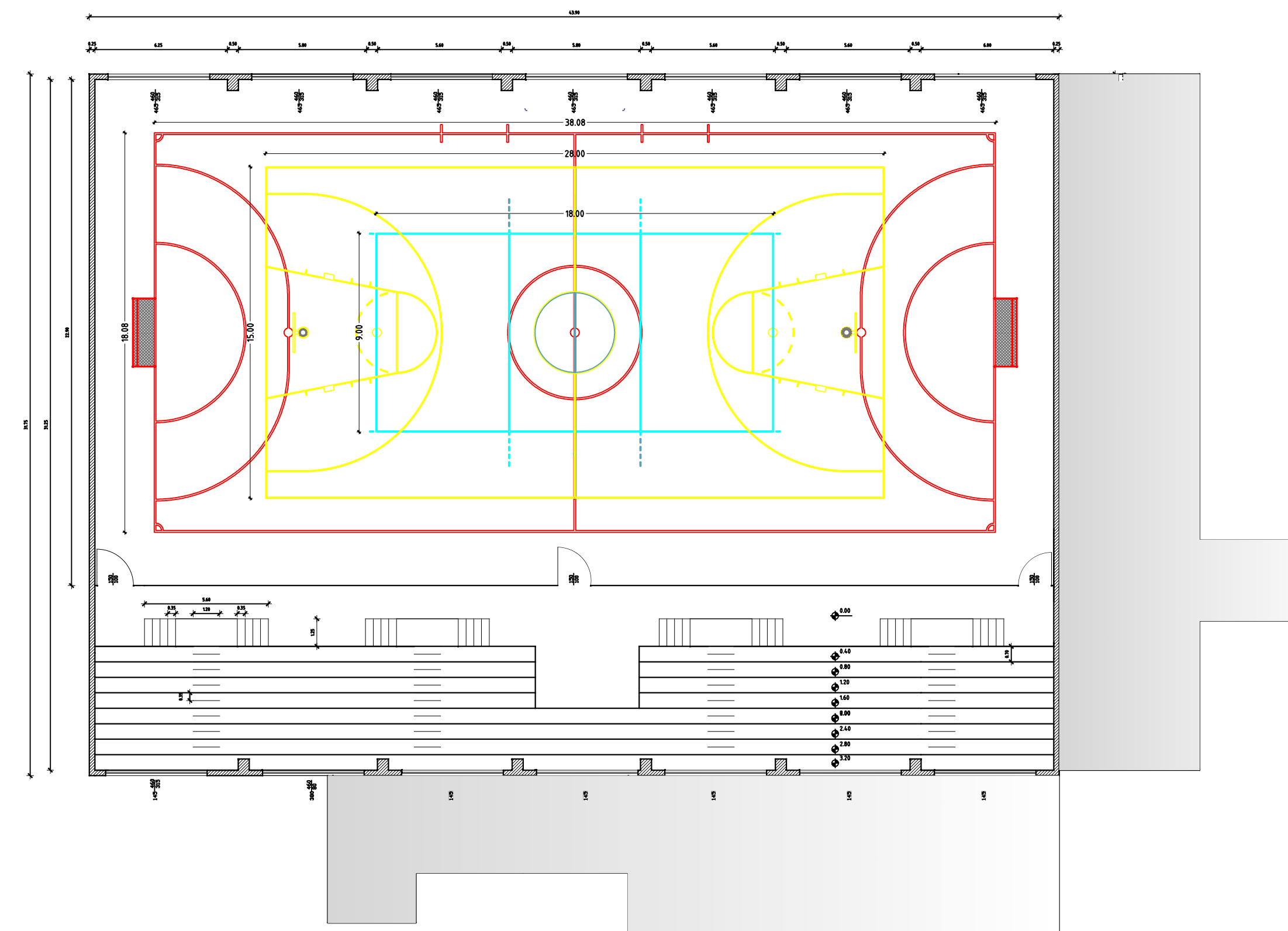
STATO ATTUALE E DI PROGETTO

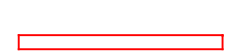


PIANTA PIANO TERRA scala 1: 200

 ZONA DI INTERVENTO



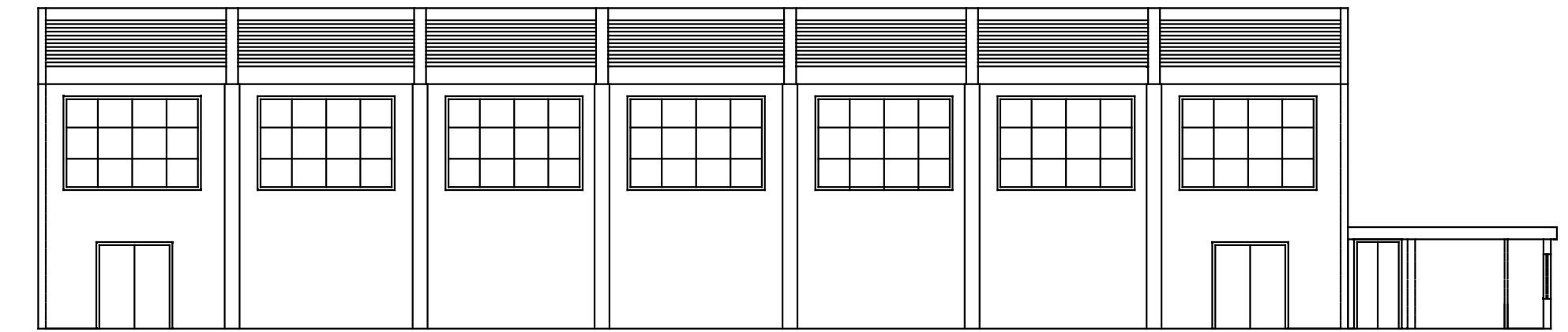
PIANTA PIANO GRADINATE scala 1: 200



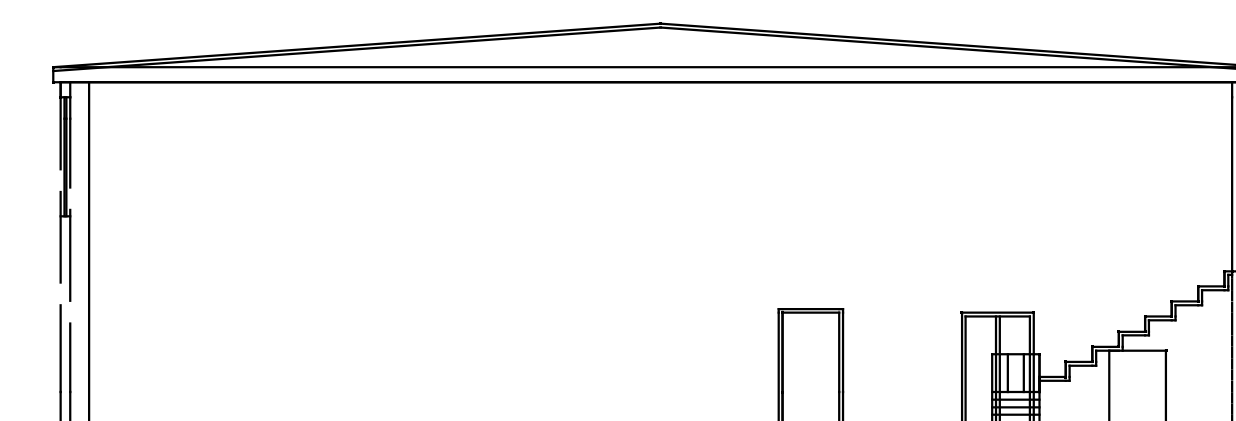
LEGENDA
 campo da calcio  campo da basket
 campo da pallavolo

SEZIONI

SEZIONE A - A
scala 1: 200



SEZIONE B - B
scala 1: 200



ESTRATTO PLANIMETRICO scala 1:2000

