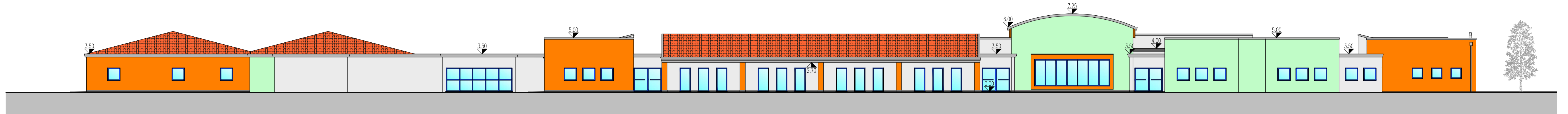
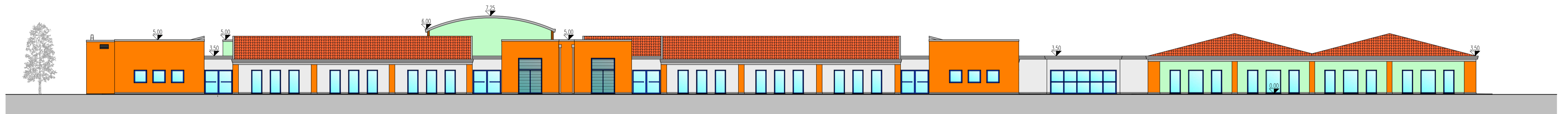


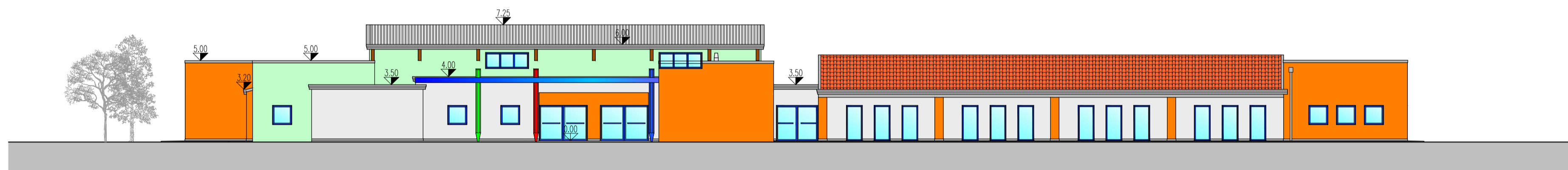
PROSPETTO NORD
scala 1:200



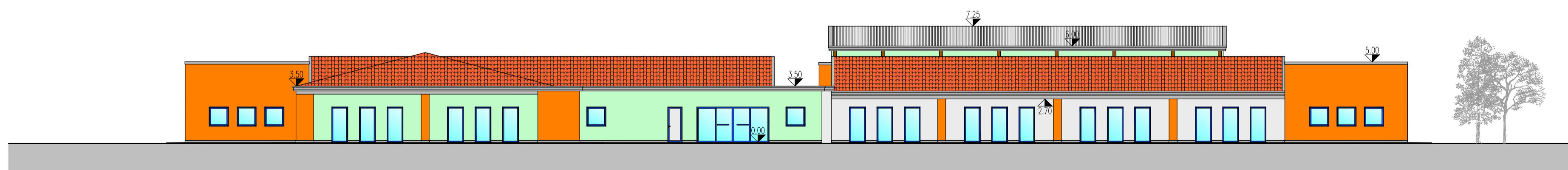
PROSPETTO SUD
scala 1:200



PROSPETTO OVEST
scala 1:200



PROSPETTO EST
scala 1:200



AMMINISTRAZIONE COMUNALE DI ASOLO
Provincia di Treviso

PROGETTO ESECUTIVO

Disegno:
PROSPETTI
FABBRICATO COMPLETO

**COMPLETAMENTO NUOVO PLESSO
SCOLASTICO IN VIA DEI TARTARI
SCUOLA ELEMENTARE - 2° STRALCIO**

Tavola: **A06**

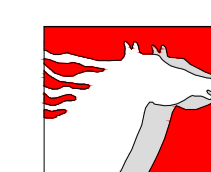
Località:
CASELLA D'ASOLO
Via dei Tartari

Progettista:
Rizzato ing. Francesco

Collaboratori:
Rossetto ing. David
Melato ing. Stefano
Pellizzari p.i. Renato

Timbro e firma:

DATA	REV.	DESCRIZIONE	CAPO COMMESSA	OPERATORE	RIESAME	VERIFICA	VALIDAZIONE	Scala:	Commissa:
18.12.2014	a	prima emissione	ing. F. Rizzato	dr	fr	fr	fr	1:200	7230



TECNOHABITAT
ingegneria

Via Cavour 23 - 31044 Montebelluna (TV)
tel. 0423.601888 fax 0423.601880
email: studio@tecnohabitatengineering.it
www.tecnohabitatengineering.it



STUDIO CON SISTEMA DI GESTIONE
DELLA QUALITÀ CERTIFICATO n. 04161015
Member of ISO 9001
EUROPEAN QUALITY SYSTEM